



ESTADO PLURINACIONAL
DE BOLIVIA



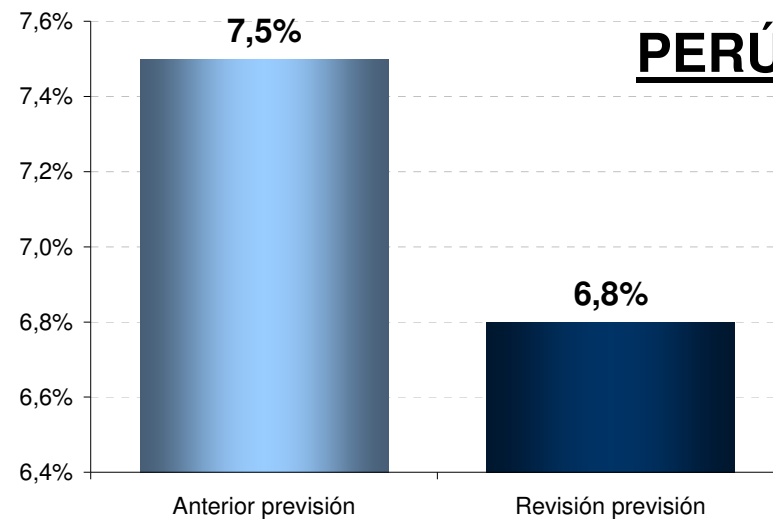
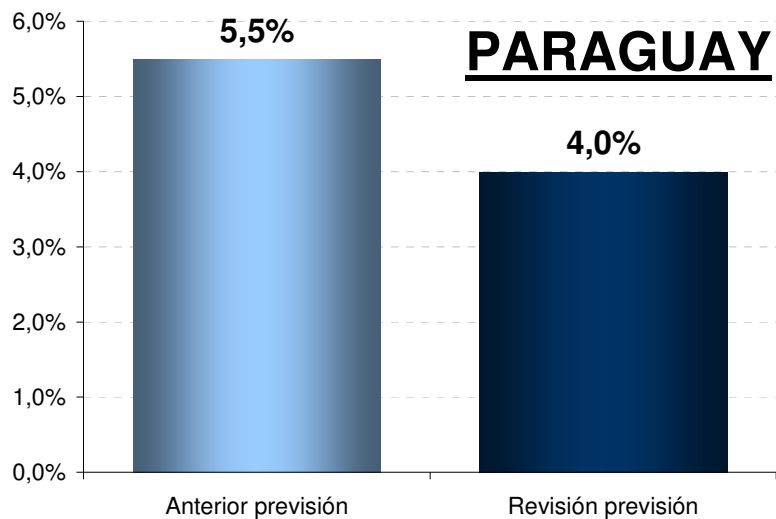
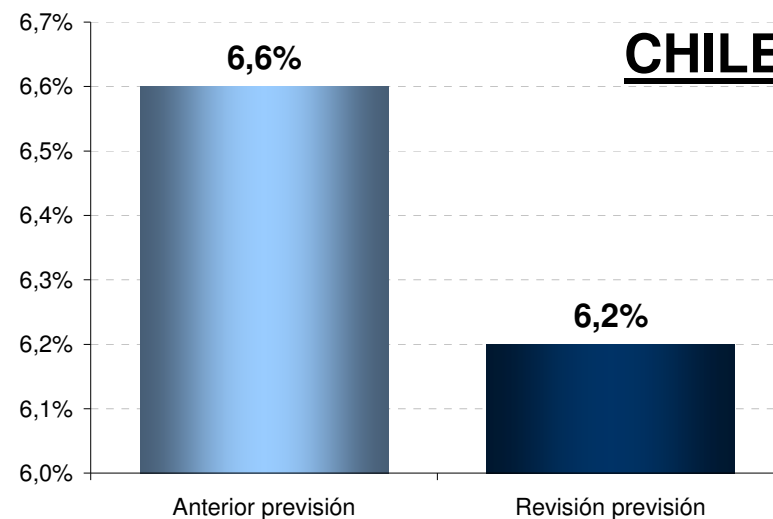
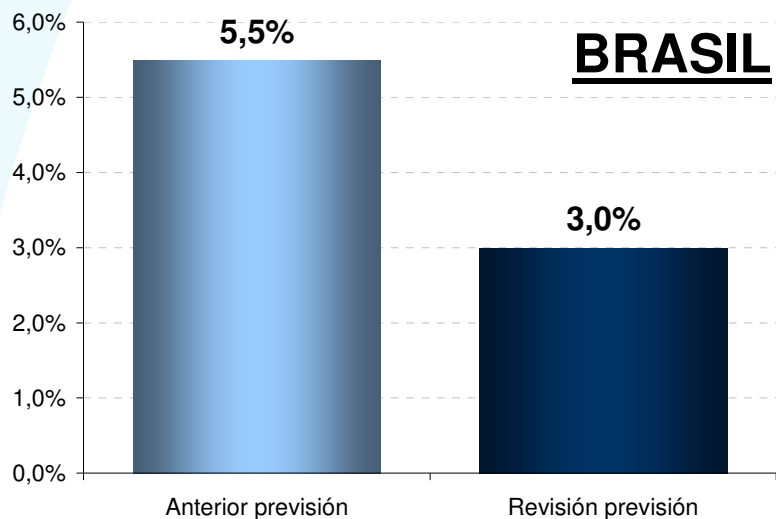
EVALUACIÓN DE LA ECONOMÍA BOLIVIANA 2011



Ministerio de
**ECONOMÍA
Y
FINANZAS PÚBLICAS**
ESTADO PLURINACIONAL DE BOLIVIA

28 de diciembre de 2011
LUIS ALBERTO ARCE CATAORA
MINISTRO DE ECONOMÍA Y FINANZAS PÚBLICAS

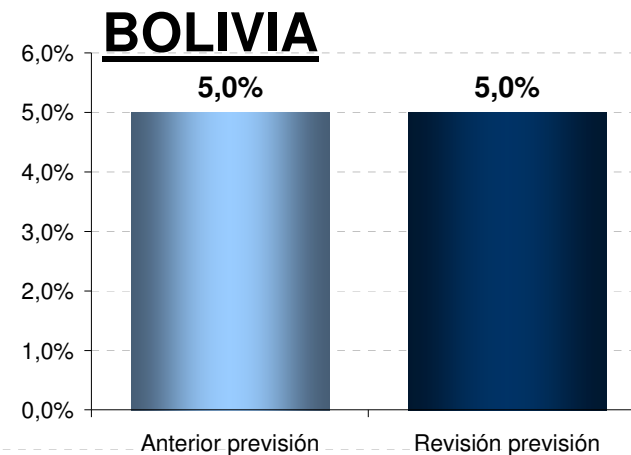
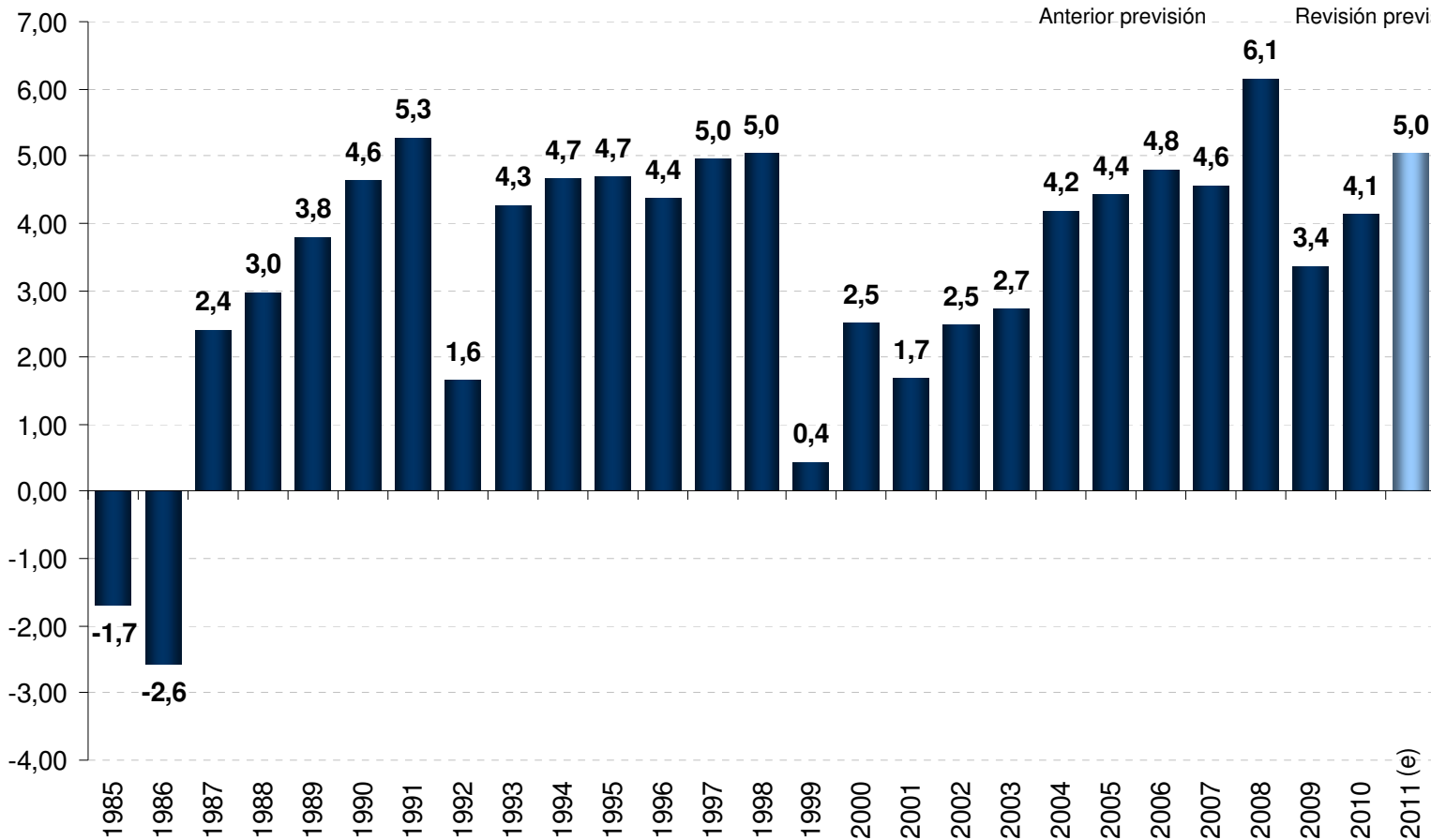
Países de América Latina: Previsiones de crecimiento del PIB 2011 (En porcentaje)



Fuente: Bancos centrales, institutos de estadística, ministerios de finanzas y otras fuentes oficiales de cada país
Elaboración: Ministerio de Economía y Finanzas Públicas, Red de Análisis Fiscal (RAF)

Bolivia: Crecimiento del PIB real

1985 – 2011 (e)
(En porcentaje)



(e) Estimado

Fuente: Instituto Nacional de Estadística (INE)

Elaboración: Ministerio de Economía y Finanzas Públicas, Red de Análisis Fiscal (RAF)

Acciones de política económica en 2011 para hacer frente a la crisis económica internacional

Política Antiinflacionaria:

- Apreciación de la moneda nacional
- Liberación de aranceles para importación de maquinaria e insumos para la agricultura
- Priorización de créditos del BDP para la producción de alimentos
- Aumento de Operaciones de Mercado Abierto
- Regulación y prohibición de exportación de alimentos escasos (azúcar)
- Importación directa de alimentos (azúcar, harina de trigo)
- Diferimiento arancelario a la importación de alimentos (harina de trigo, maíz)
- Política fiscal austera

Política de fomento a la demanda interna

- Nivel récord de inversión pública
- Continuidad de los bonos: Renta Dignidad, Juancito Pinto y Juana Azurduy
- Bono de hasta 1.000 Bs. a empleados públicos del nivel central
- Incrementos salariales (a los sectores de educación y salud de 11%)

Política de fomento a la producción agropecuaria

- Ley de Revolución Productiva
- Fondo de Garantía Propyme Unión y Fondo BDP para el sector agrícola
- Financiamiento a pequeños productores quinueros, cañeros, entre otros
- Fortalecimiento al Instituto Nacional de Innovación Agropecuaria y Forestal (INIAF)

Crecimiento del PIB por actividad económica

En 2011 el PIB creció por el dinamismo de las actividades de:

- **Electricidad, gas y agua:** 8,0%
- **Hidrocarburos:** 7,8%
- **Construcción:** 7,8%
- **Transporte y almacenamiento:** 7,1%
- **Establecimientos financieros⁽¹⁾:** 5,6%
- **Industria manufacturera:** 3,4%
- **Agropecuaria:** 3,2%
- **Minería:** 1,8%

Nota: (p) Preliminar. Tasa de crecimiento del IGAE a octubre de 2011 respecto a similar período de 2010

(1) Incluye actividades de servicios financieros, servicios a las empresas y propiedad de vivienda

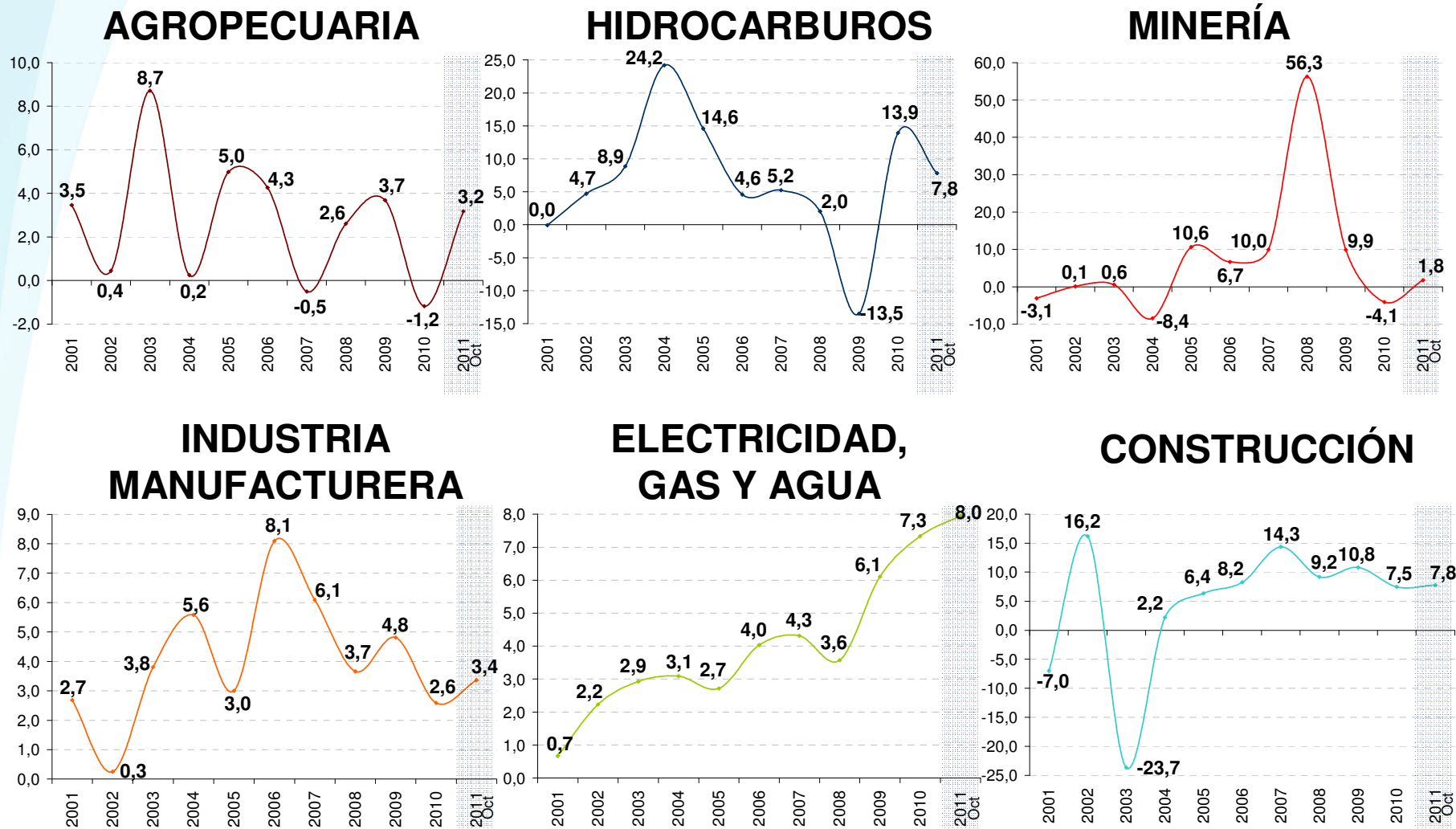
Fuente: Instituto Nacional de Estadística (INE)

Elaboración: Ministerio de Economía y Finanzas Públicas, Red de Análisis Fiscal (RAF)

Bolivia: Crecimiento del PIB por actividad económica

2001 – Octubre 2011⁽¹⁾ (p)

(En porcentaje)



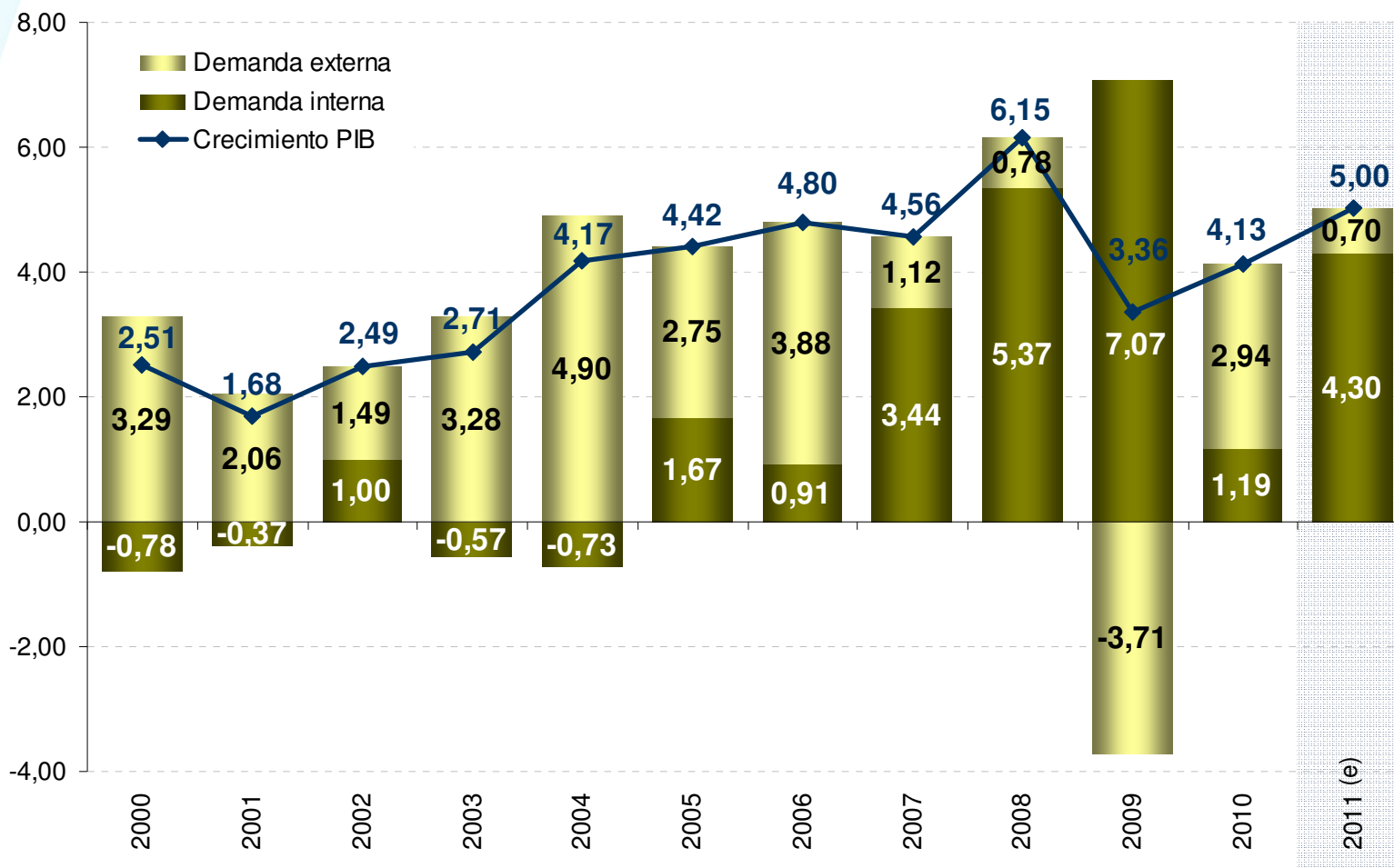
(p) Preliminar, Nota: (1) Tasa de crecimiento del IGAE a octubre de 2011 respecto a similar período de 2010

Fuente: Instituto Nacional de Estadística (INE)

Elaboración: Ministerio de Economía y Finanzas Públicas, Red de Análisis Fiscal (RAF)

Bolivia: Incidencia de la demanda interna y demanda externa en el PIB, 2000 – 2011 (e)

(En porcentaje)



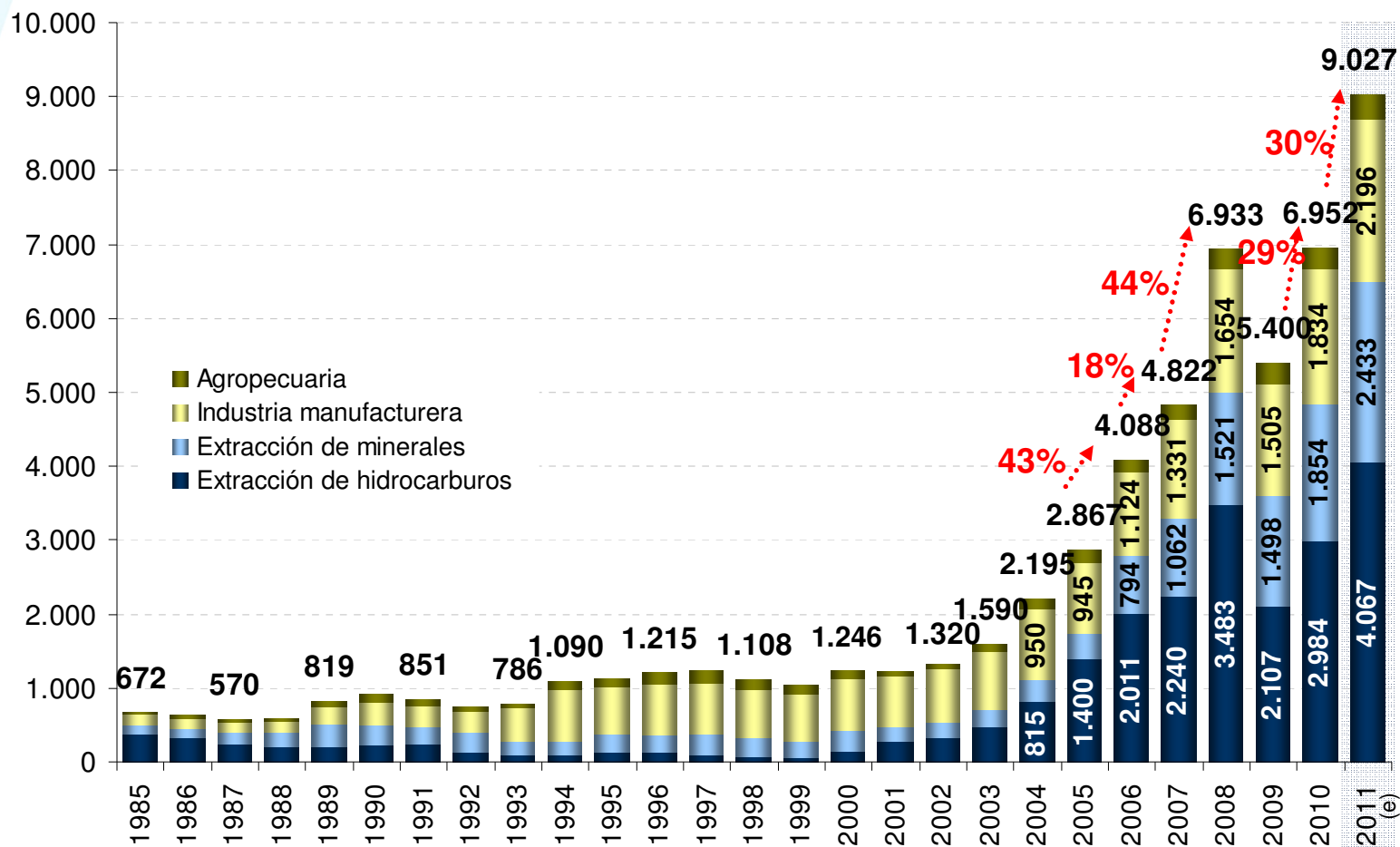
(e) Estimado

Fuente: Instituto Nacional de Estadística (INE)

Elaboración: Ministerio de Economía y Finanzas Públicas, Red de Análisis Fiscal (RAF)

Bolivia: Exportaciones según actividad económica

1985 – 2011 (e)
(En millones de USD)



(e) Estimado

Nota: No incluye efectos personales y reexportación

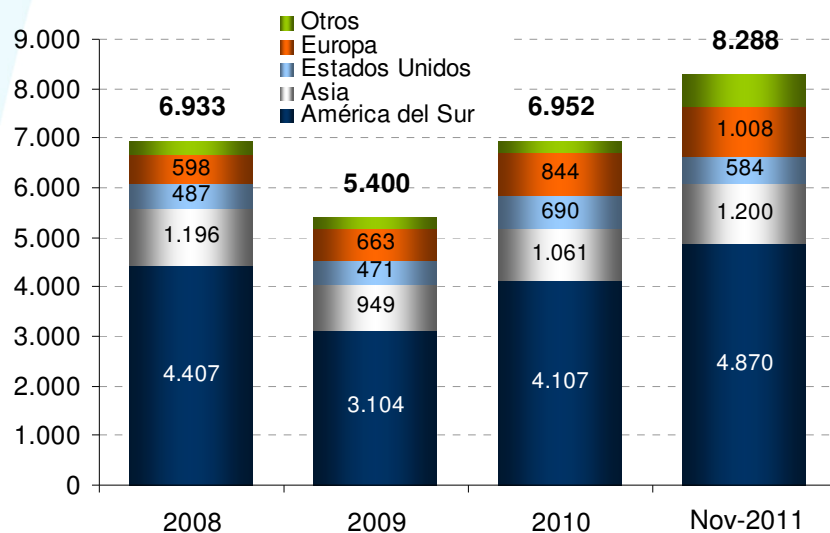
Fuente: Instituto Nacional de Estadística (INE)

Elaboración: Ministerio de Economía y Finanzas Públicas, Red de Análisis Fiscal (RAF)

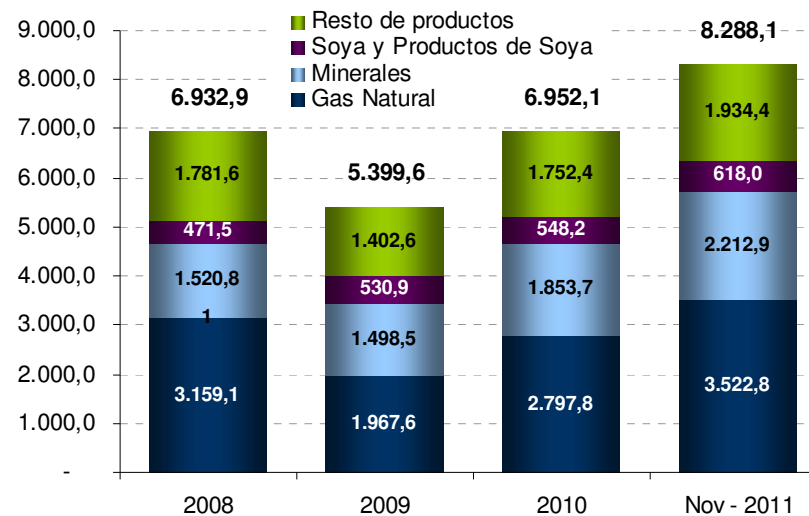
Bolivia: Exportaciones según principal región de destino y principales productos, 2008 – Noviembre 2011 (p)

(En millones de USD)

Principales regiones



Principales productos



	2008	2009	2010	Nov-2011
Gas Nat.+Minerales / Export.Tot.	68%	64%	67%	69%

(e) Estimado

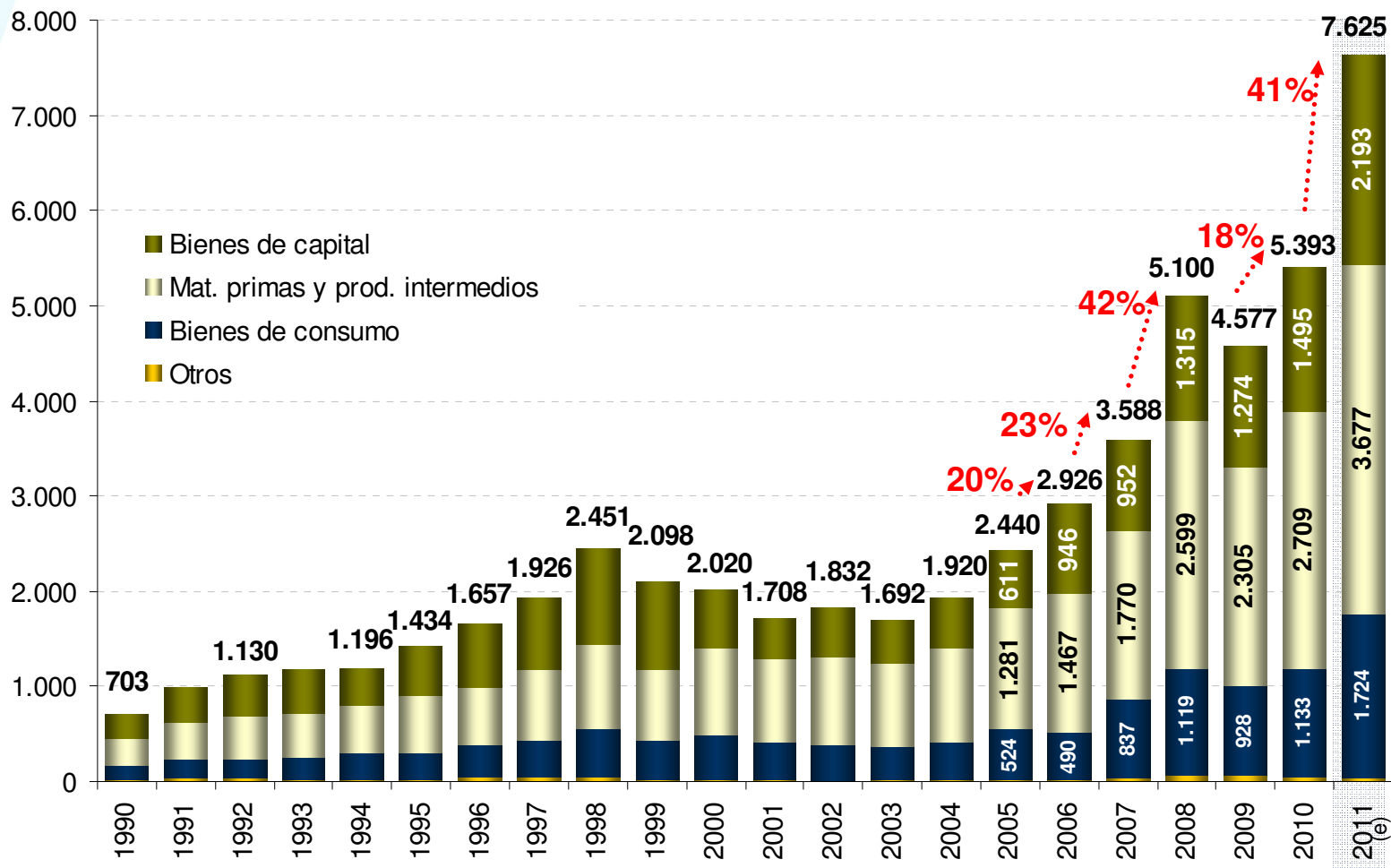
Nota: No incluye efectos personales y reexportación

Fuente: Instituto Nacional de Estadística (INE)

Elaboración: Ministerio de Economía y Finanzas Públicas, Red de Análisis Fiscal (RAF)

Bolivia: Importaciones según CUODE

1990 – 2011 (e)
(En millones de USD)



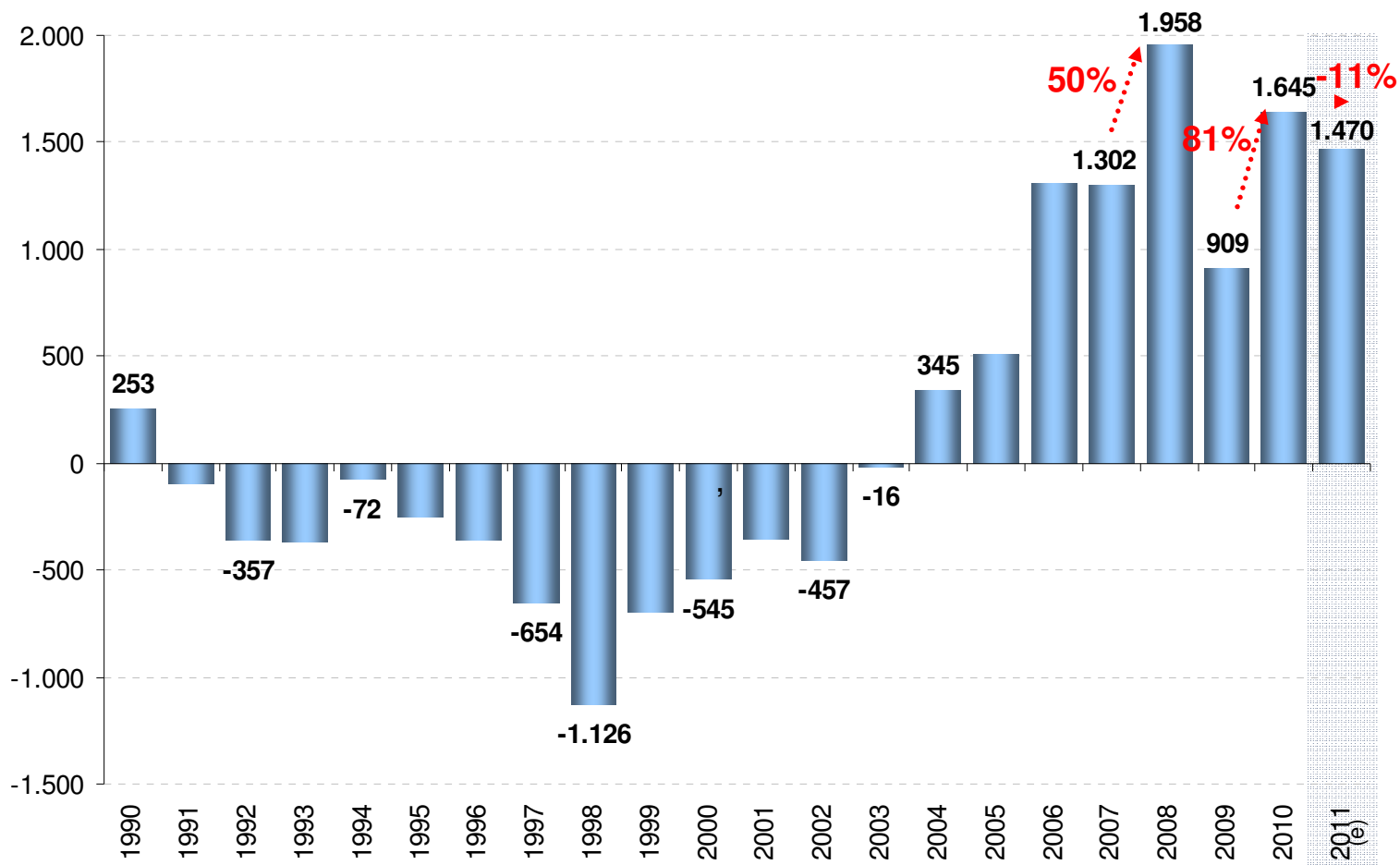
(e) Estimado

Fuente: Instituto Nacional de Estadística (INE)

Elaboración: Ministerio de Economía y Finanzas Públicas, Red de Análisis Fiscal (RAF)

Bolivia: Balanza comercial

1990 – 2011 (e)
(En millones de USD)



(p) Preliminar

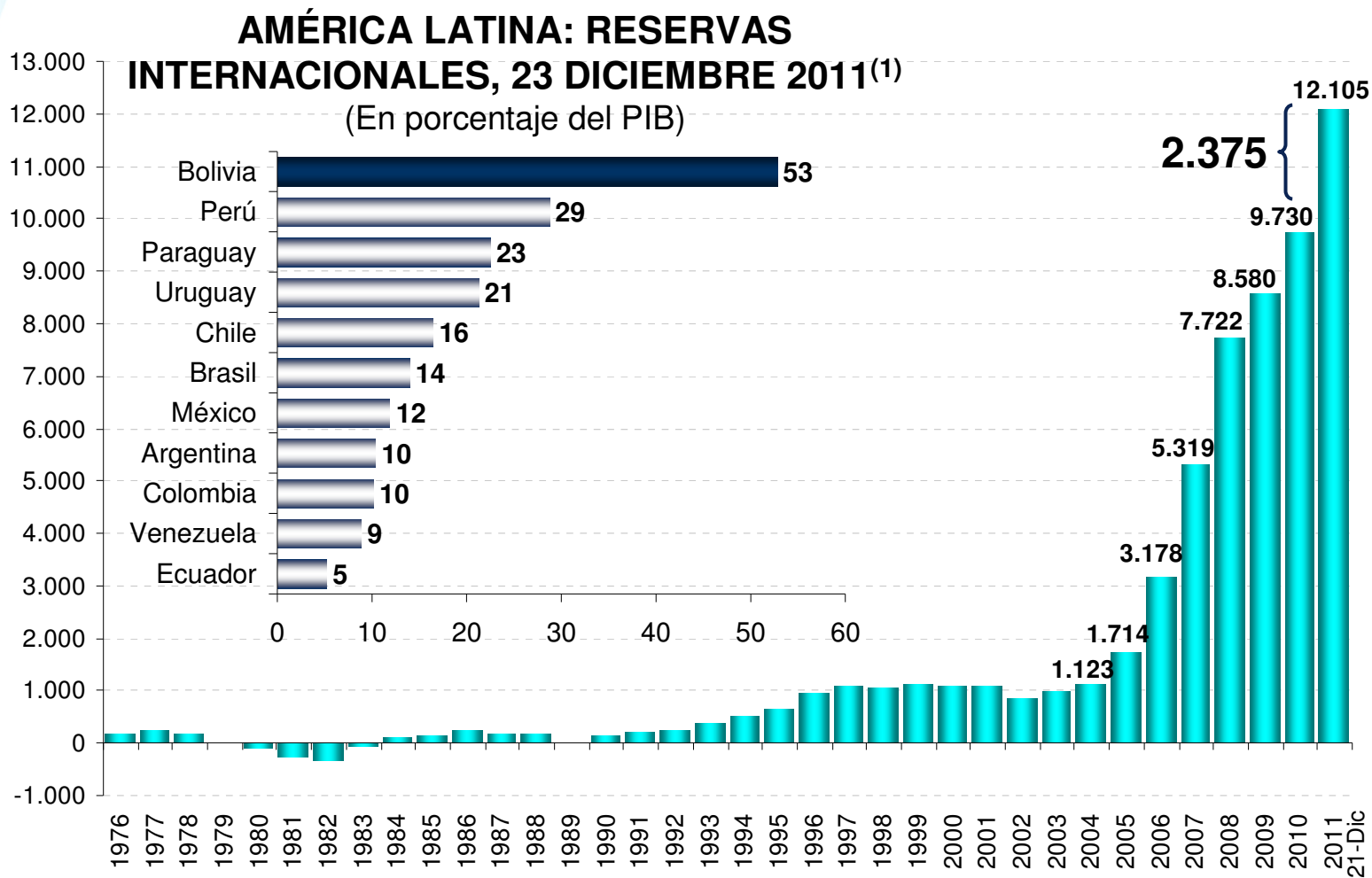
Fuente: Instituto Nacional de Estadística (INE)

Elaboración: Ministerio de Economía y Finanzas Públicas, Red de Análisis Fiscal (RAF)

Bolivia: Reservas Internacionales Netas del BCB

1976 – 21 Diciembre 2011

(En millones de USD)



(1) Información de Brasil, Ecuador, Uruguay y Venezuela al 23 de diciembre de 2011, Perú al 22 de diciembre de 2011, Bolivia al 21 de diciembre de 2011, Argentina y México al 16 de diciembre de 2011, Chile al 15 de diciembre de 2011, Colombia a noviembre de 2011, y Paraguay a octubre de 2011

Fuente: Banco Central de Bolivia (BCB) y bancos centrales de cada país

Elaboración: Ministerio de Economía y Finanzas Públicas, Red de Análisis Fiscal (RAF)

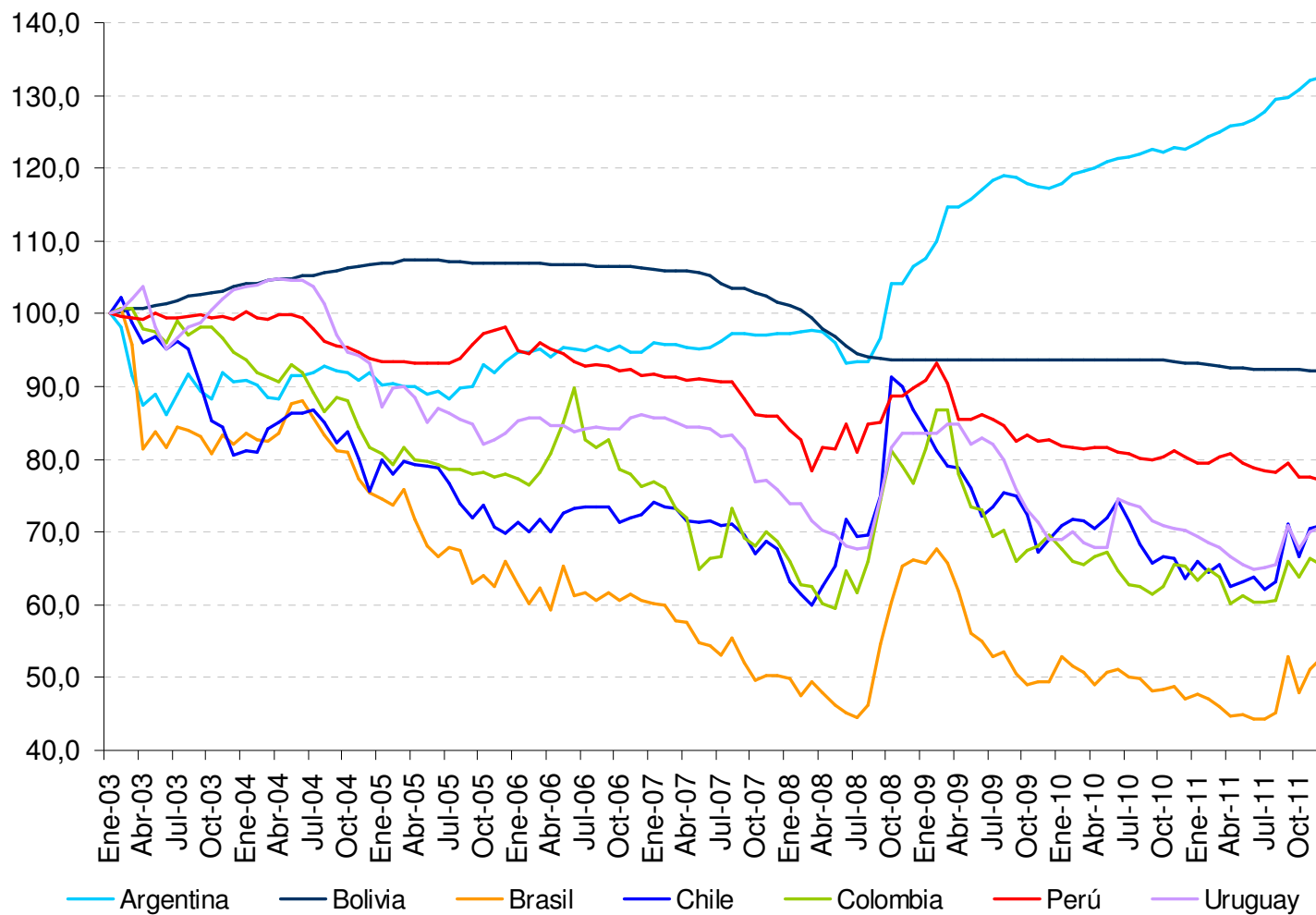
Países seleccionados de América Latina: Variación acumulada anual del tipo de cambio nominal

Diciembre 2010 – 27 Diciembre 2011
(En porcentaje)

	Variación %
Venezuela	65%
México	12%
Brasil	12%
Chile	12%
Argentina	8%
Uruguay	1%
Colombia	0%
Bolivia	-1%
Perú	-4%
Paraguay	-5%

Países seleccionados: Índice de tipo de cambio nominal

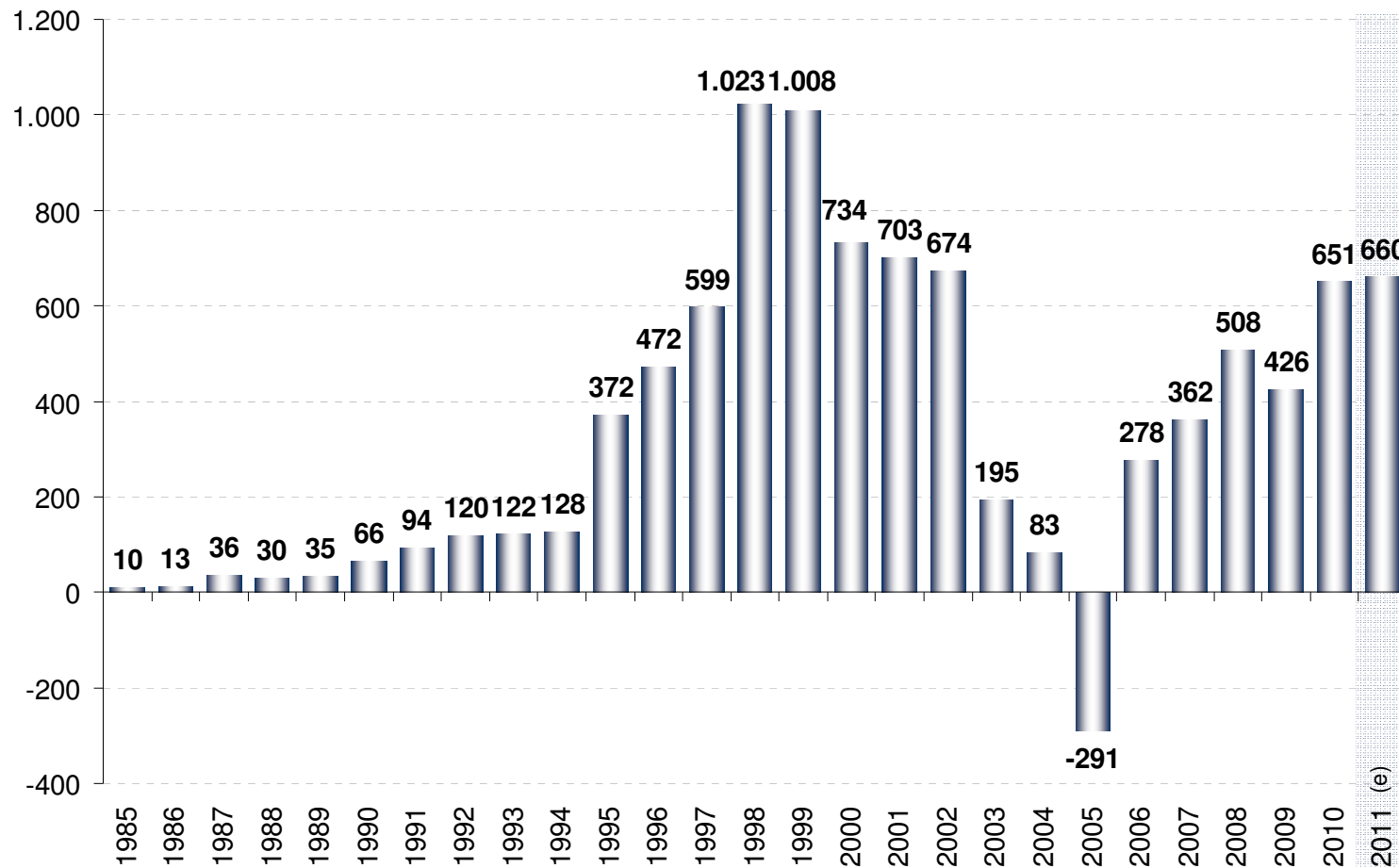
Enero 2003 – 27 Diciembre 2011
(Enero 2003 = 100)



Fuente: Banco Central de Bolivia (BCB) en base a información de Bloomberg
Elaboración: Ministerio de Economía y Finanzas Públicas, Red de Análisis Fiscal (RAF)

Bolivia: Inversión extranjera directa neta

1985 – 2011 (e)
(En millones de USD)



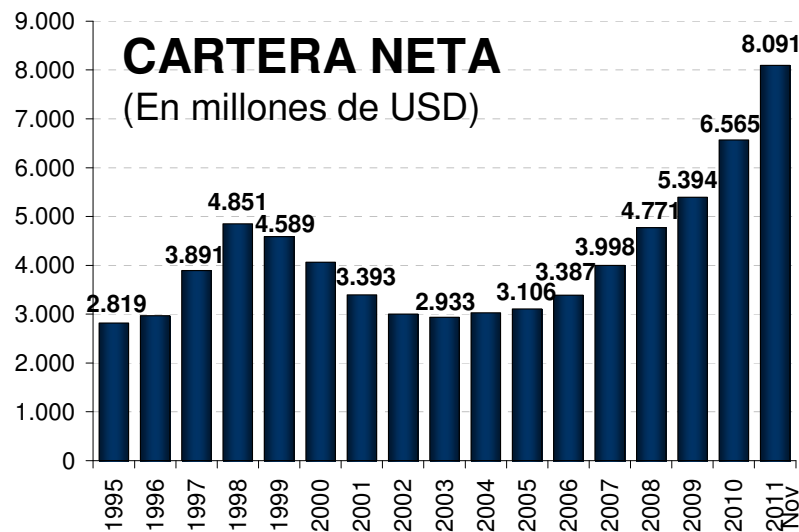
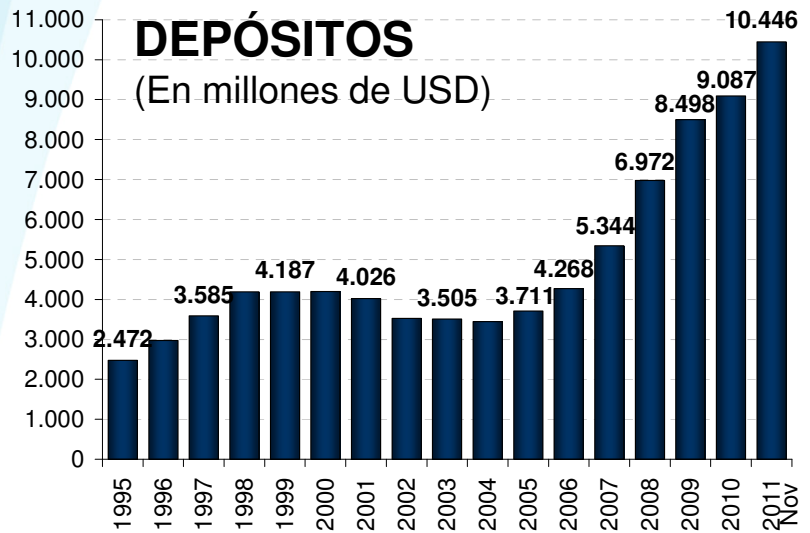
(e) Estimado

Fuente: Banco Central de Bolivia (BCB)

Elaboración: Ministerio de Economía y Finanzas Públicas, Red de Análisis Fiscal (RAF)

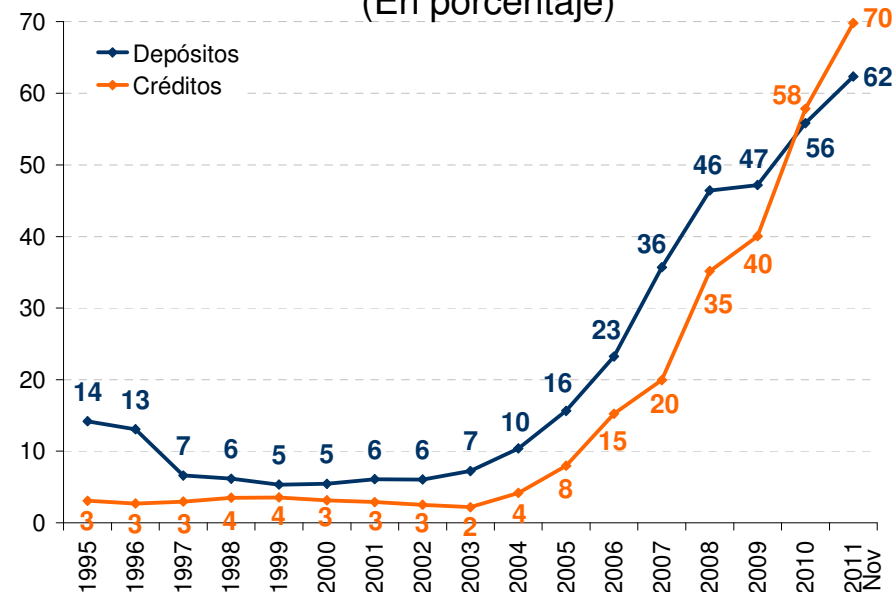
Bolivia: Depósitos del público, cartera neta y bolivianización del sistema financiero, 1995 – Noviembre 2011

(En millones de USD y en porcentaje)



BOLIVIANIZACIÓN

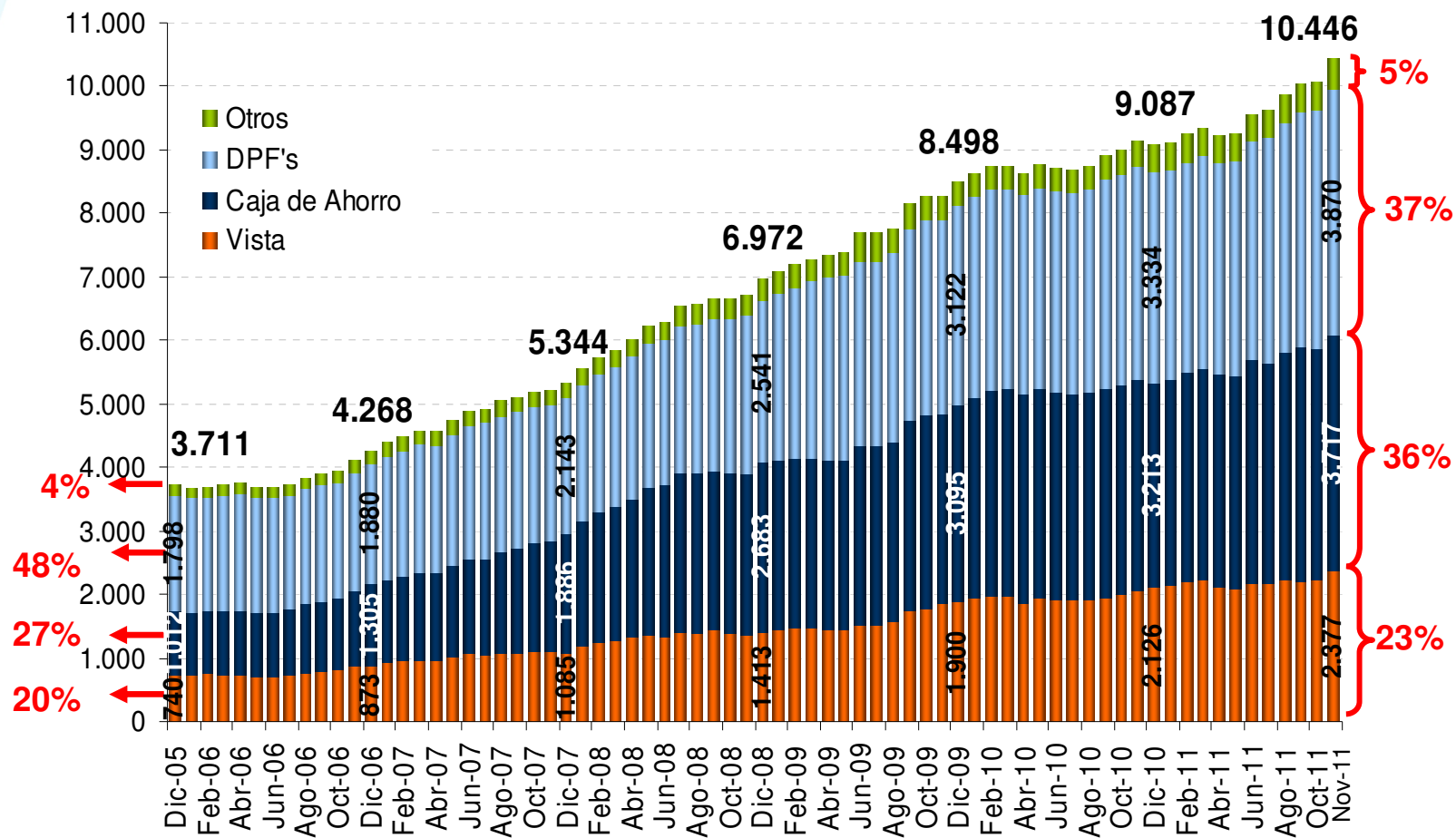
(En porcentaje)



Fuente: Autoridad de Supervisión del Sistema Financiero (ASFI)
 Elaboración: Ministerio de Economía y Finanzas Públicas, Red de Análisis Fiscal (RAF)

Bolivia: Depósitos del público en el sistema financiero

Diciembre 2005 – Noviembre 2011
(En millones de USD)



Fuente: Autoridad de Supervisión del Sistema Financiero (ASFI)
Elaboración: Ministerio de Economía y Finanzas Públicas, Red de Análisis Fiscal (RAF)

Bolivia: Venta de Bonos BCB BCB Directo y BCB Navideño

Al 27 de diciembre de 2011
(En millones de Bs. y número de clientes)

VENTA DE BONOS (En millones de Bs.)

	MM de Bs.
TOTAL	49,7
Bonos BCB - Directo (Del 15 de agosto de 2011 al 27 de diciembre de 2011)	40,0
Bonos BCB - Navideño (Del 01 de diciembre de 2011 al 27 de diciembre de 2011)	9,7

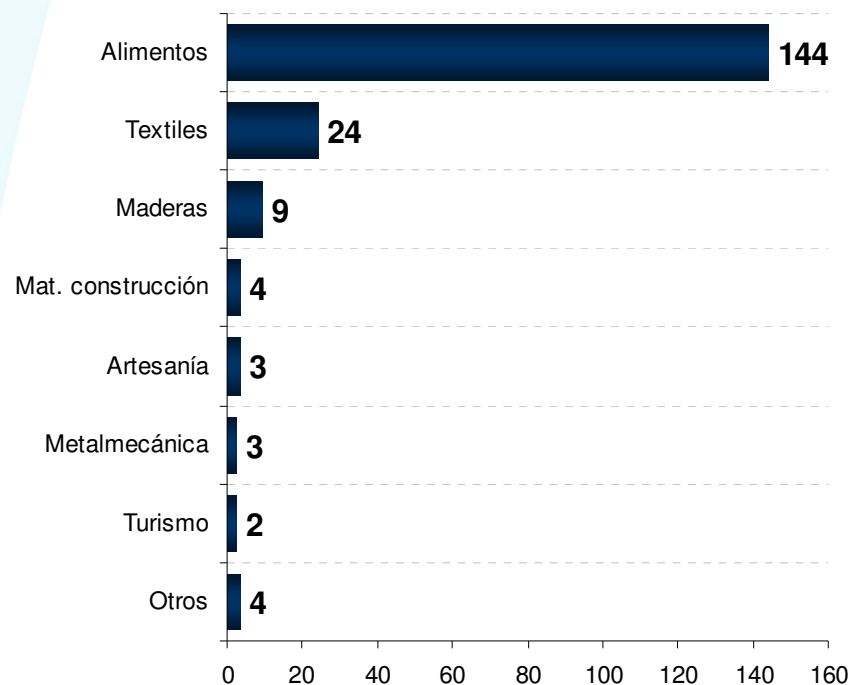
NÚMERO DE CLIENTES

BCB-Directo	BCB-Navideño	TOTAL
1.076	746	1.822

Créditos Productivos del BDP y Créditos bajo cobertura de garantía del Fondo Propyme Unión

BDP: Créditos por Rubro Productivo (En millones de USD)

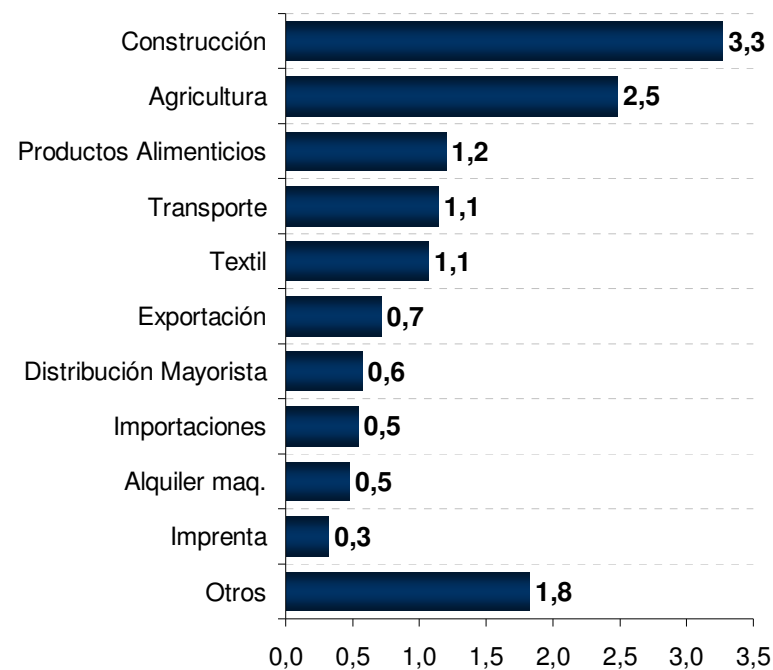
Acumulado junio 2007 - noviembre 2011:
\$us 193 millones



Entre junio 2007 - septiembre 2011 se crearon y mantuvieron **526.137 empleos** (directos e indirectos)

Créditos bajo cobertura del Fondo Propyme Unión, (En millones de USD)

Acumulado marzo 2010 - noviembre 2011:
\$us 13,6 millones

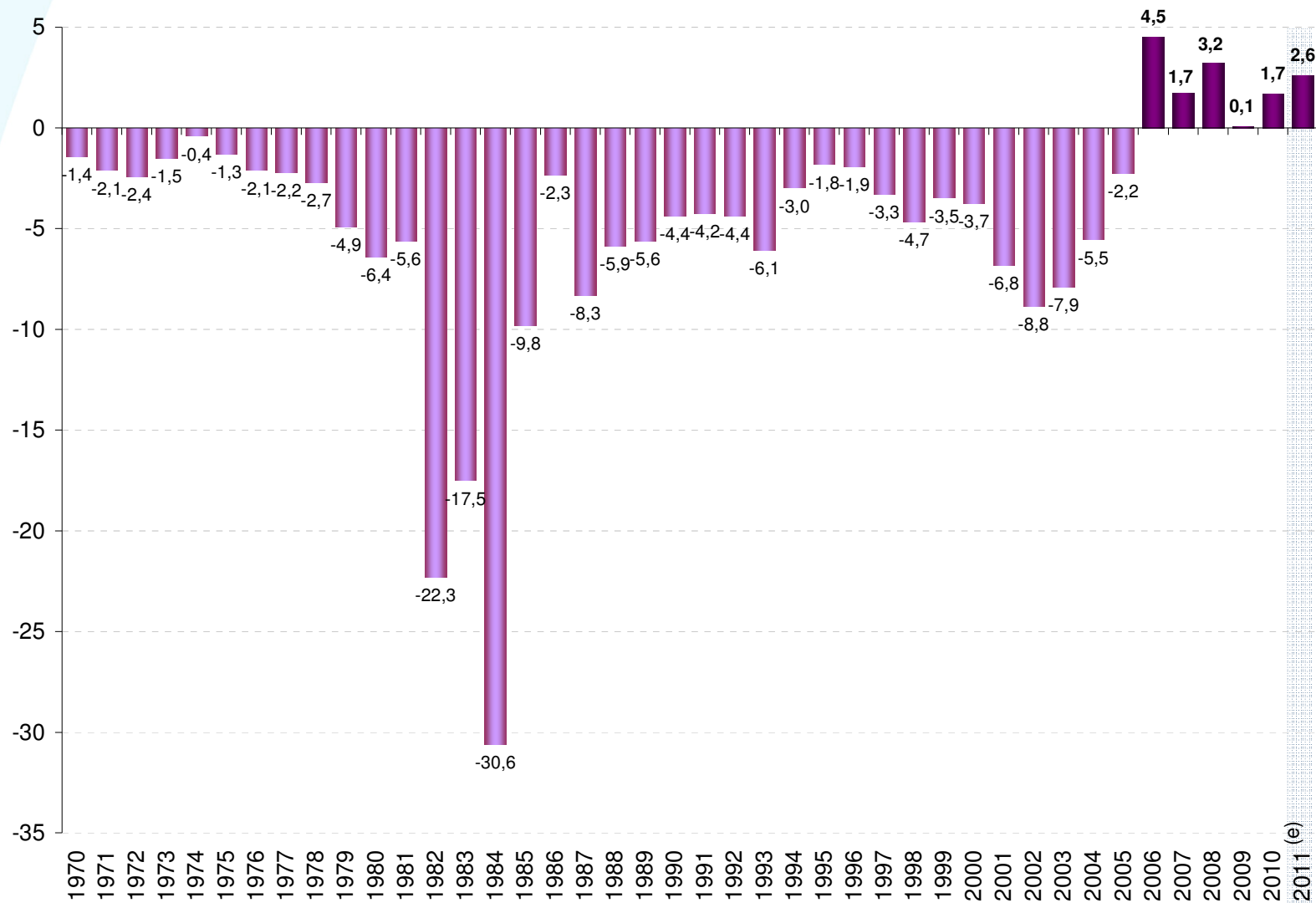


Entre marzo 2010 – noviembre 2011 se aprobaron **168 créditos**

Fuente: Banco de Desarrollo Productivo (BDP), SAFI Unión.
Elaboración: Ministerio de Economía y Finanzas Públicas, Red de Análisis Fiscal (RAF)

Bolivia: Superávit (déficit) del SPNF, 1970 – 2011 (e)

(En porcentaje del PIB)



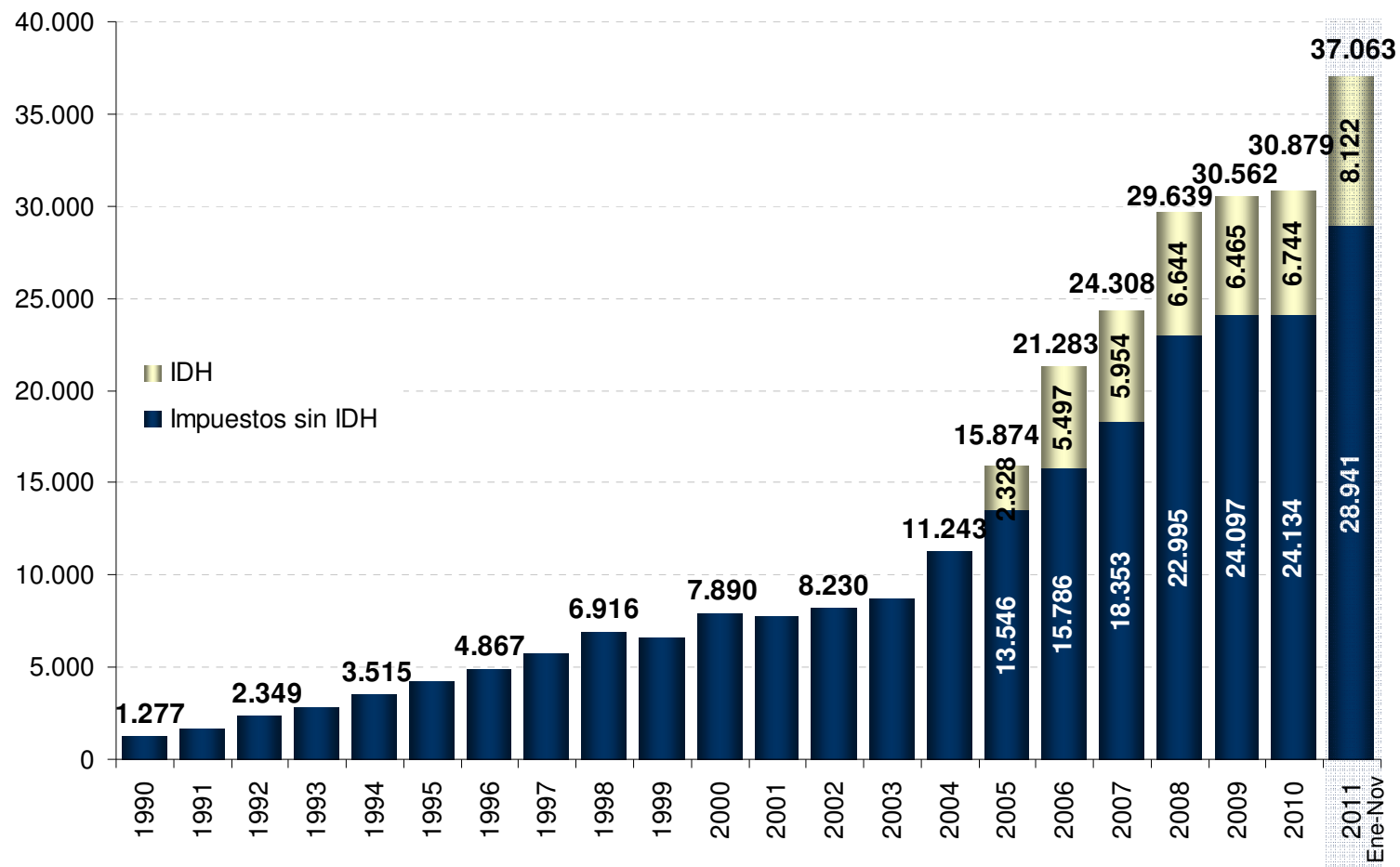
(e) Estimado

Fuente: Ministerio de Economía y Finanzas Públicas, Dirección General de Análisis y Políticas Fiscales, Dirección General de Entidades Territoriales, y Banco Central de Bolivia (BCB)

Elaboración: Ministerio de Economía y Finanzas Públicas, Red de Análisis Fiscal (RAF)

Bolivia: Recaudaciones tributarias

1990 – 2010, Acumulado Enero – Noviembre 2011 (p)
(En millones de Bs.)



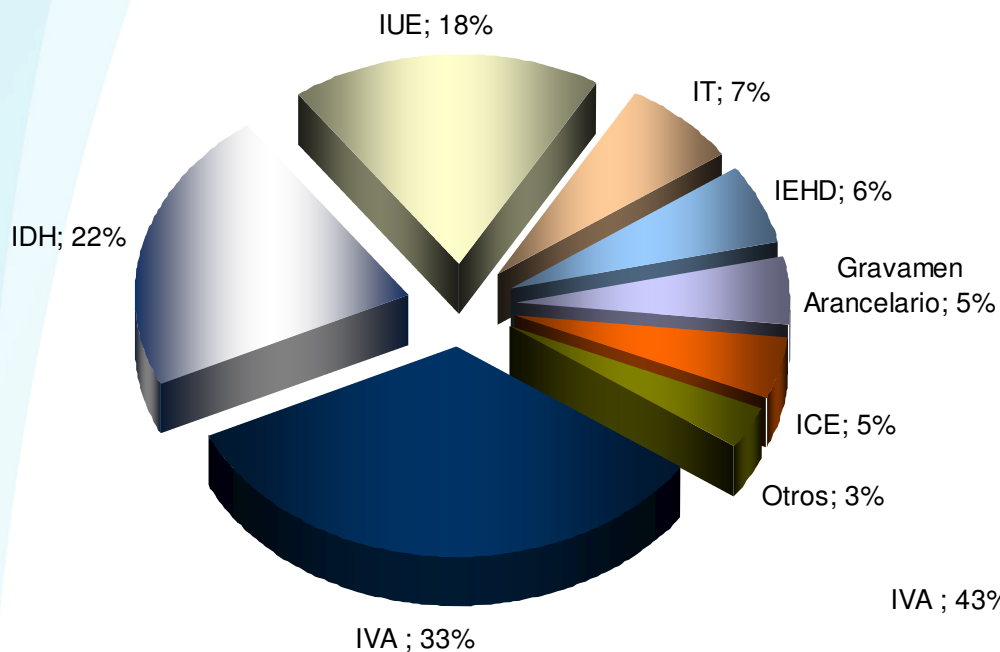
(p) Preliminar

Fuente: Servicio de Impuestos Nacionales (SIN), Aduana Nacional de Bolivia (ANB)

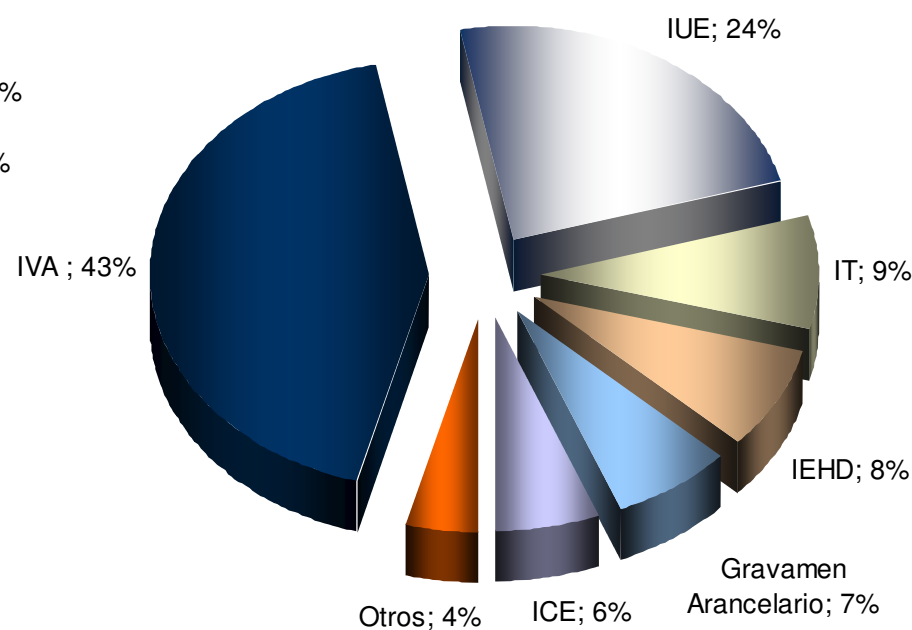
Elaboración: Ministerio de Economía y Finanzas Públicas, Red de Análisis Fiscal (RAF)

Bolivia: Composición de las recaudaciones tributarias por fuente de ingreso, Acumulado Enero - Noviembre 2011 (En porcentaje)

RECAUDACIONES CON IDH



RECAUDACIONES SIN IDH



Otros incluye ITF, RC-IVA, ISAE, Regímenes especiales, TGB, IP/IPJ, Programa Transitorio y Otros
Fuente: Servicio de Impuestos Nacionales, Aduana Nacional y Viceministerio de Presupuesto y Contabilidad Fiscal
Elaboración: Ministerio de Economía y Finanzas Públicas, Red de Análisis Fiscal (RAF)

Bolivia: Política tributaria

ICE ADICIONAL E IMPUESTO AL JUEGO

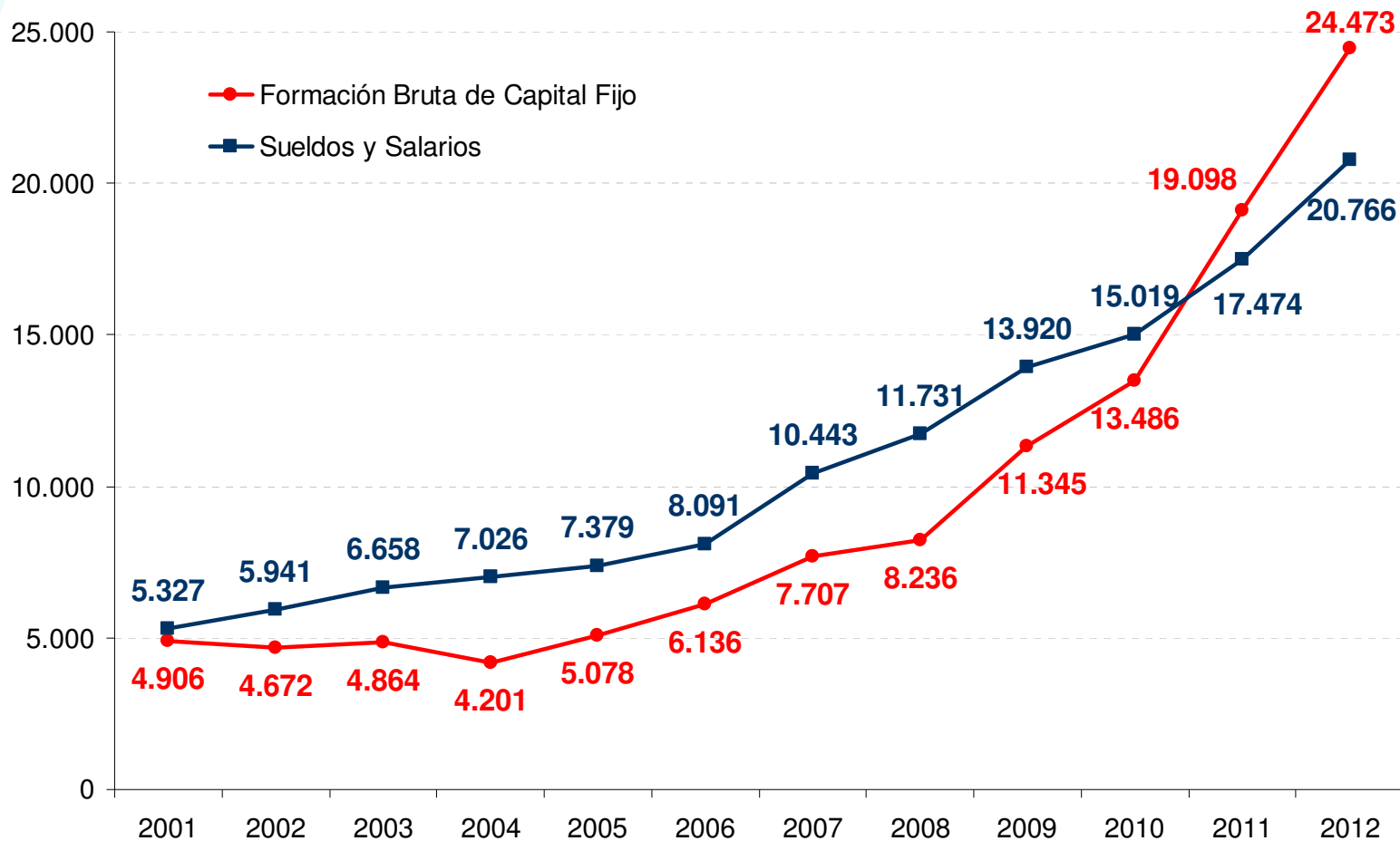
Resultados 2011

Medida tributaria	Objetivo	Período	Resultados
ICE adicional	Fomentar las prácticas deportivas y desincentivar el consumo de productos dañinos para la salud	Enero - 22 Diciembre 2011	Recaudación: Bs. 43 millones
Impuesto al juego e impuesto a la participación en juegos	Incorporación de actividades lúdicas y juegos de azar al régimen impositivo	Marzo - 22 Diciembre 2011	Recaudación: Bs. 12,8 millones

Fuente: Ministerio de Economía y Finanzas Públicas – Viceministerio de Política Tributaria, Servicio de Impuestos Nacionales y Autoridad de Control y Fiscalización del Juego
Elaboración: Ministerio de Economía y Finanzas Públicas, Red de Análisis Fiscal (RAF)

Bolivia: Presupuesto consolidado de gasto sueldos y salarios y formación bruta de capital fijo, 2001 – 2012

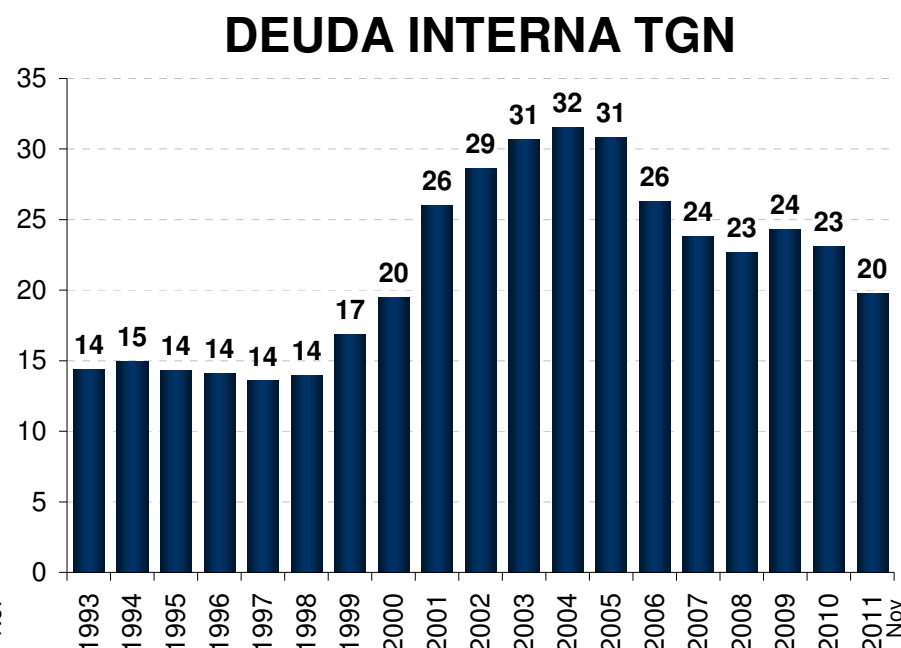
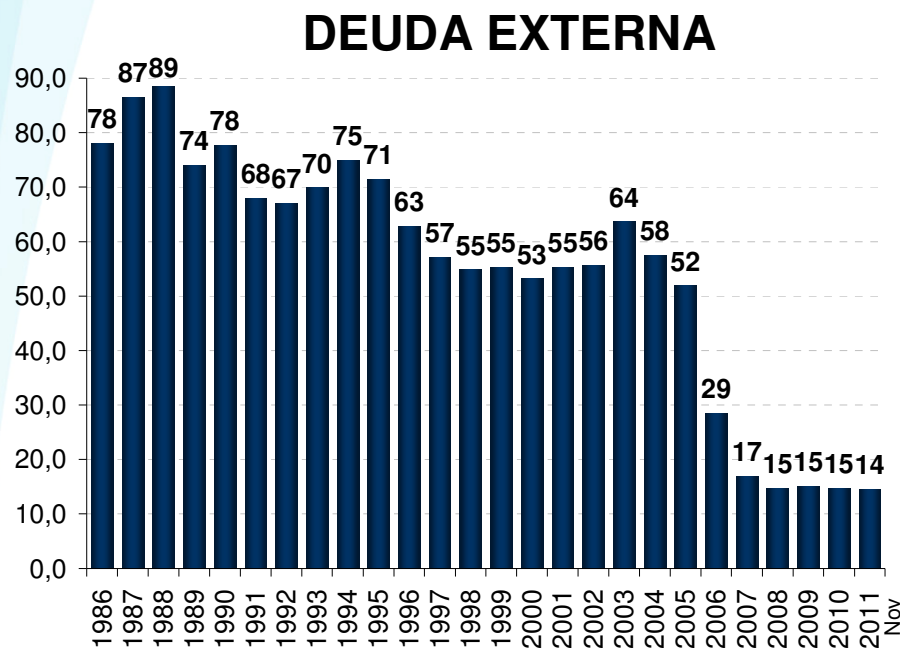
(En millones de Bs.)



Fuente: Ministerio de Economía y Finanzas Públicas, Viceministerio de Presupuesto y Contabilidad Fiscal
Elaboración: Ministerio de Economía y Finanzas Públicas, DGPGP-UGPPP

Bolivia: Deuda pública externa e interna del TGN en porcentaje del PIB, 1993 – Noviembre 2011 (p)

(En porcentaje)



(p) Preliminar

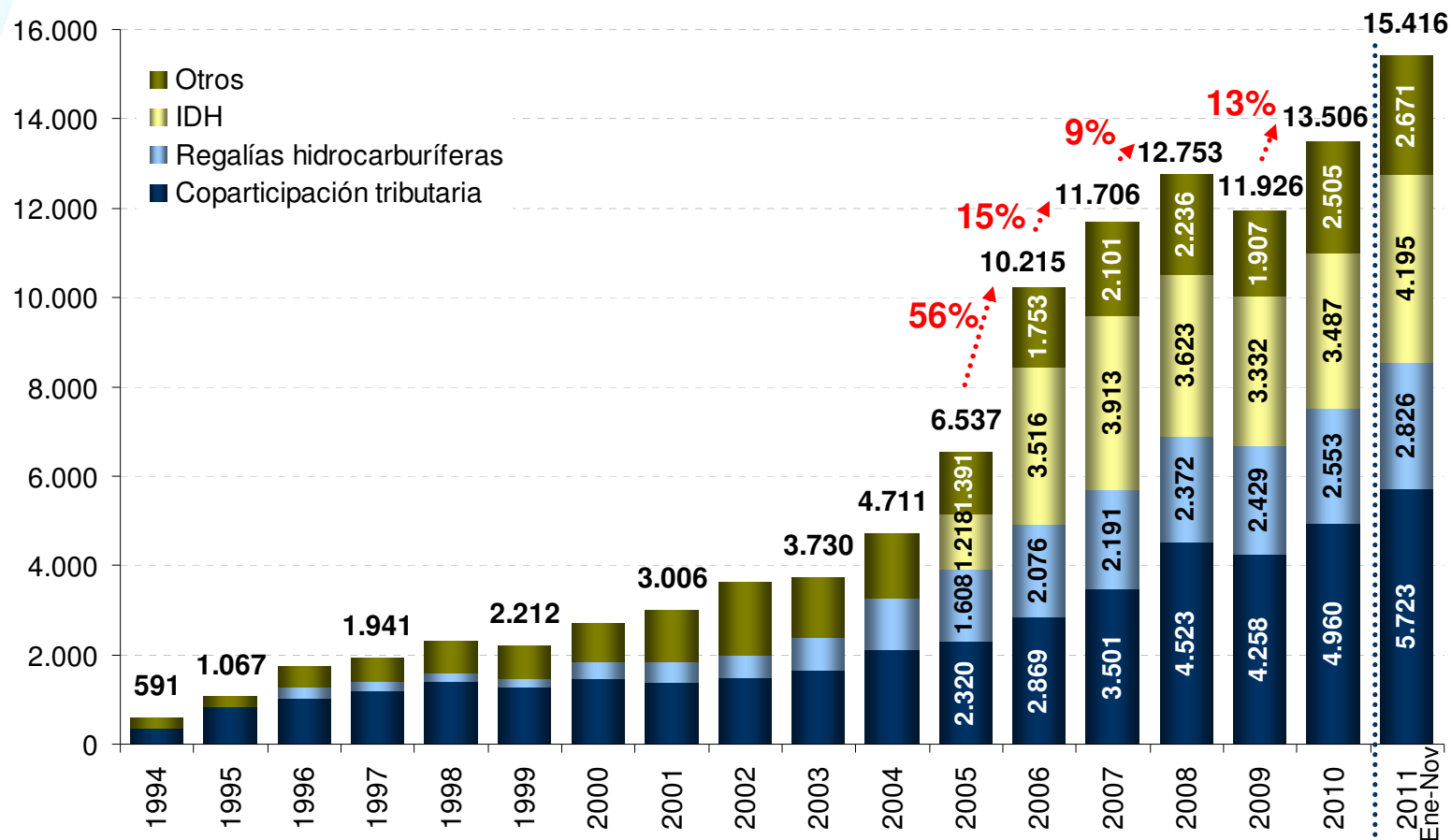
Fuente: Banco Central de Bolivia (BCB) y Ministerio de Economía y Finanzas Públicas

Elaboración: Ministerio de Economía y Finanzas Públicas, Red de Análisis Fiscal (RAF)

Bolivia: Ingresos regionales de gobiernos departamentales, municipales y universidades por tipo de ingreso

1994 – 2010, Acum. Enero – Noviembre 2011 (p)

(En millones de Bs.)



(p) Preliminar

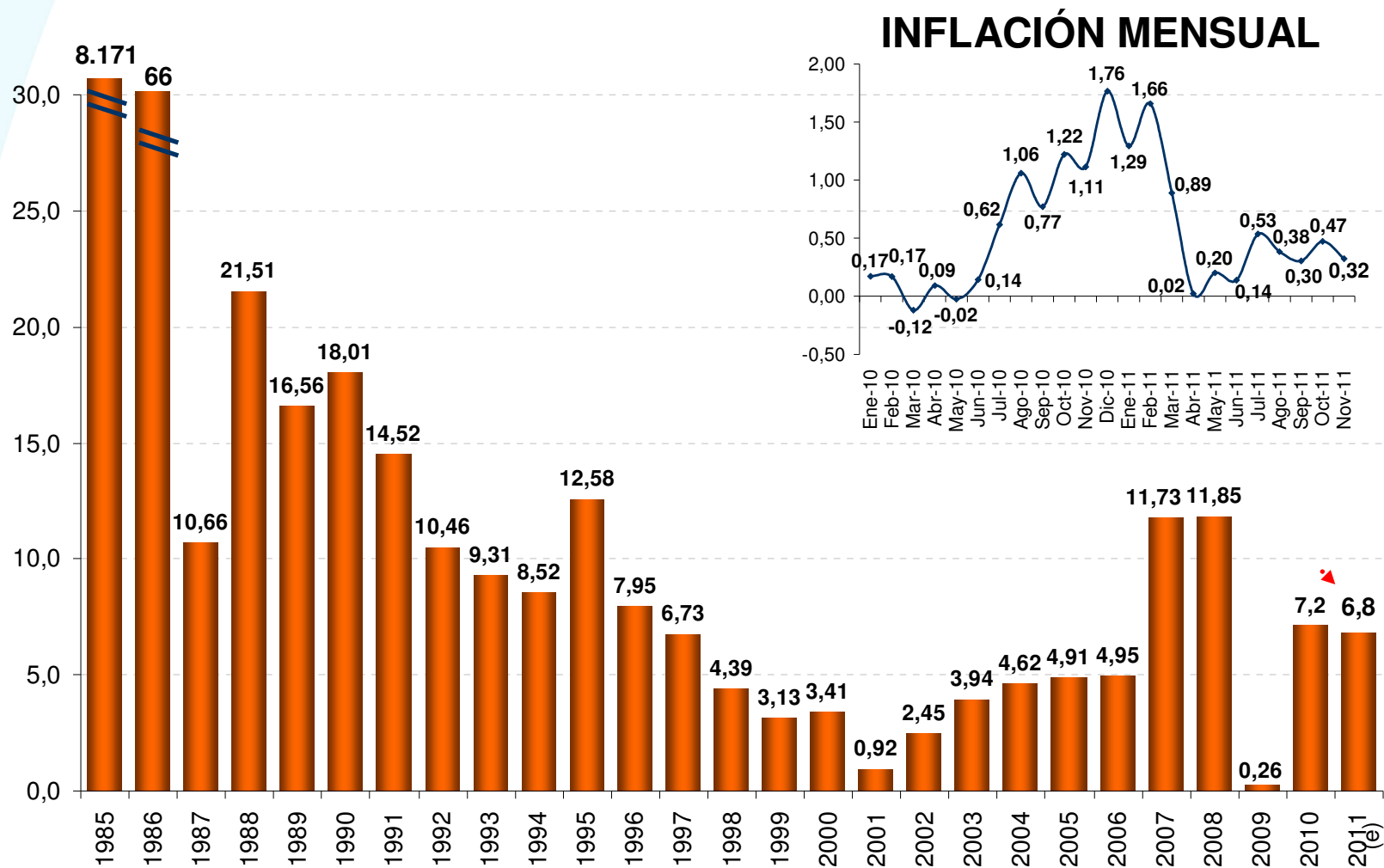
Nota: Descuenta el 30% del IDH de Gobernaciones y Municipios como aporte al Fondo de la Renta Dignidad; y 0,2% del IDH de Gobernaciones, Municipios y Universidades como aporte al Fondo de Fomento a la Educación Cívico Patriótica (D.S. 0859) a partir de agosto de 2011. Las cifras acumuladas a octubre de 2010 y 2011 no incluyen regalías forestales

Fuente: Ministerio de Economía y Finanzas Públicas, Dirección General de Contabilidad Fiscal (DGCF)

Elaboración: Ministerio de Economía y Finanzas Públicas, Red de Análisis Fiscal (RAF)

Bolivia: Inflación acumulada anual, 1985 – 2011 (e)

(En porcentaje)



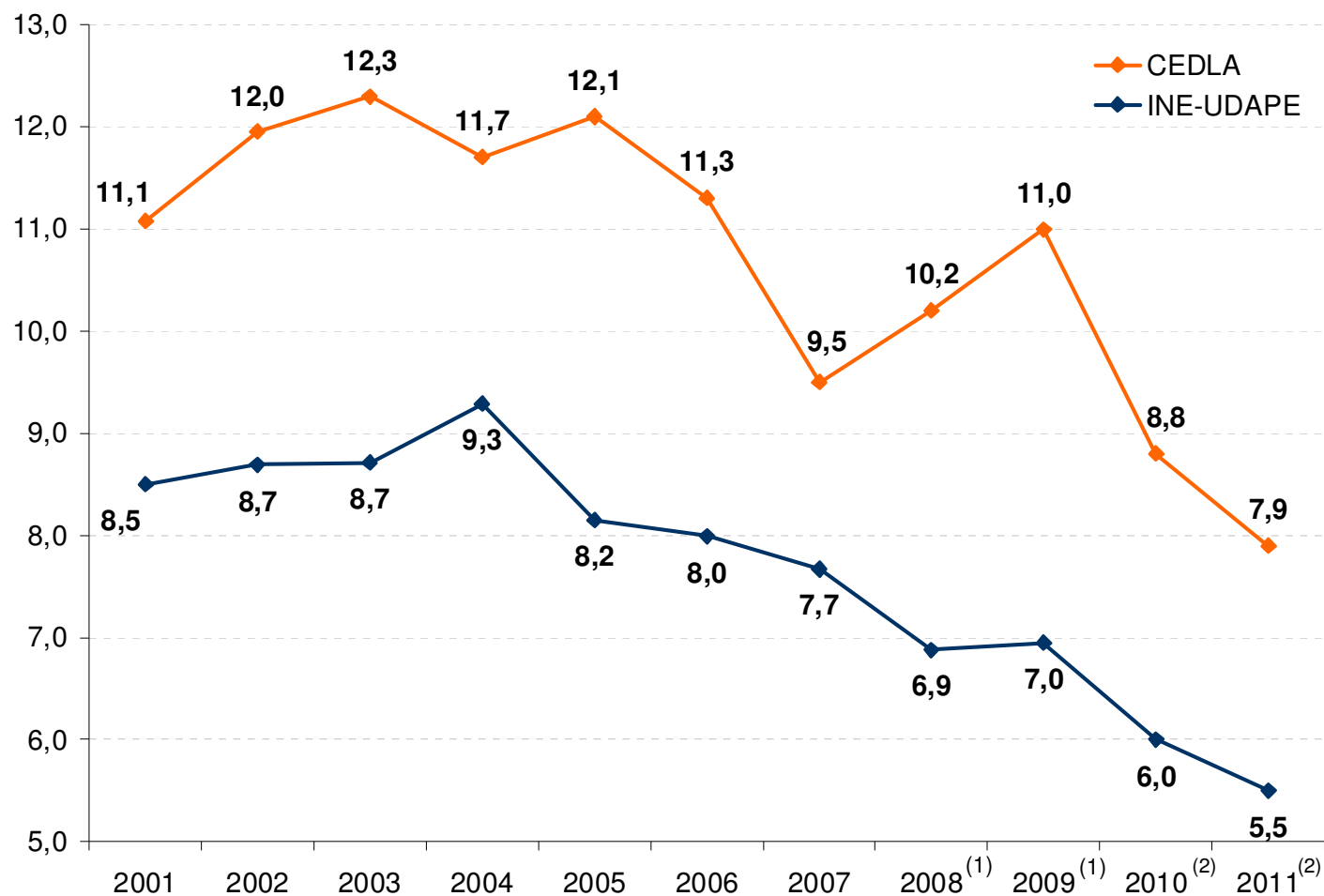
(e) Estimado

Fuente: Instituto Nacional de Estadística (INE)

Elaboración: Ministerio de Economía y Finanzas Públicas, Red de Análisis Fiscal (RAF)

Bolivia: Tasa de desempleo abierto INE – UDAPE y CEDLA

2001 – 2011 (p)
(En porcentaje)



(p) Preliminar

Nota: (1) Estimaciones UDAPE, (2) Tasa de desempleo 2010 en base a encuesta trimestral de empleo al cuarto trimestre y 2011 al segundo trimestre 2011

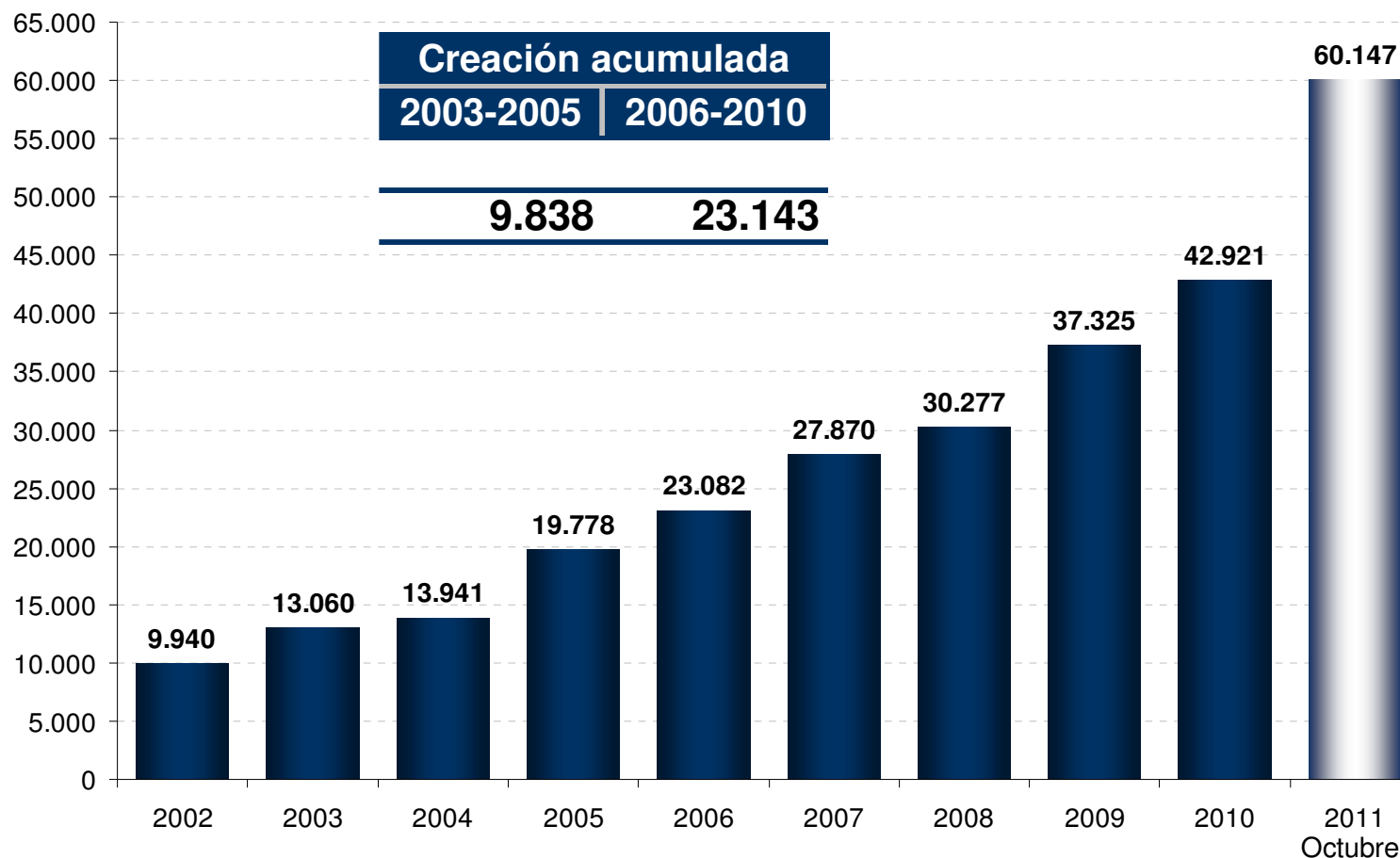
Fuente: Instituto Nacional de Estadística (INE) y UDAPE

Elaboración: Ministerio de Economía y Finanzas Públicas, Red de Análisis Fiscal (RAF)

Bolivia: Empresas activas y creación de empresas

2002 – 2010, A Octubre 2011

(En número de empresas)



(p) Preliminar

Nota: Debe considerarse que durante los primeros meses de cada año las cifras de empresas suelen ampliarse considerablemente, el proceso de depuración se realiza en diciembre de cada gestión, por lo que la cifra de fin de año puede ser inferior a la de los meses previos

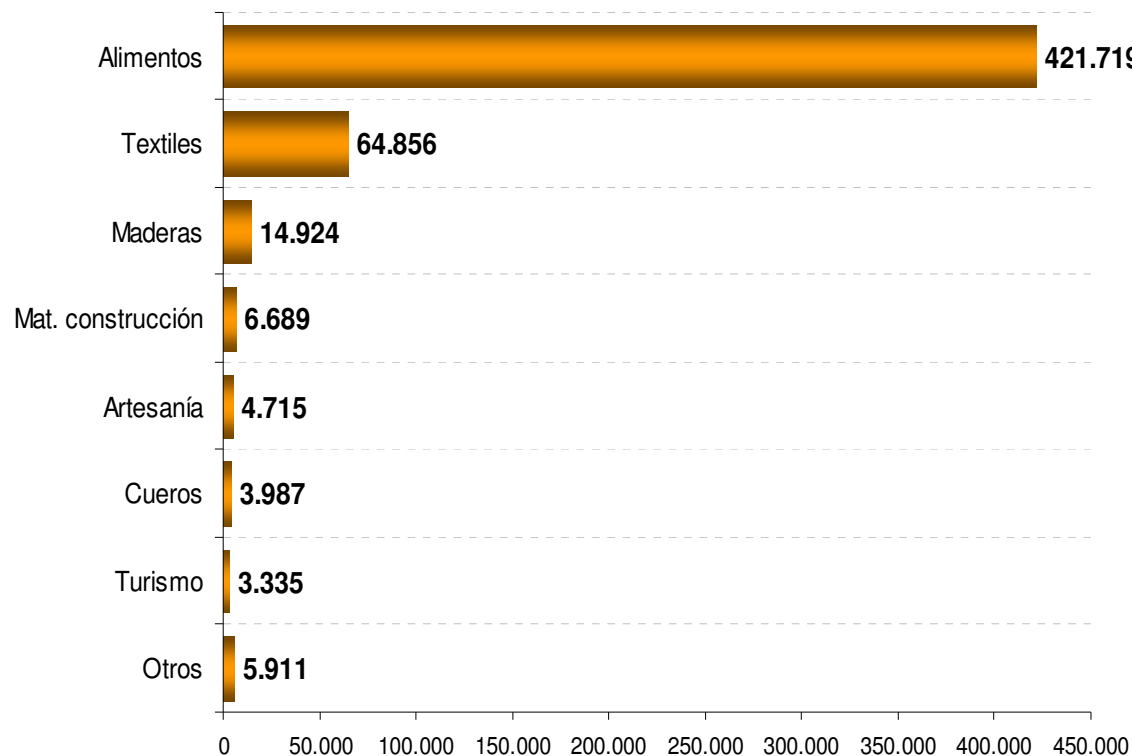
Fuente: Fundación para el Desarrollo Empresarial (FUNDEMPRESA)

Elaboración: Ministerio de Economía y Finanzas Públicas, Red de Análisis Fiscal (RAF)

Generación y mantenimiento de empleos del BDP

Acumulado Junio 2007 – Septiembre 2011
(En número de empleos)

Número de empleos
526.137 empleos
(directos e indirectos)



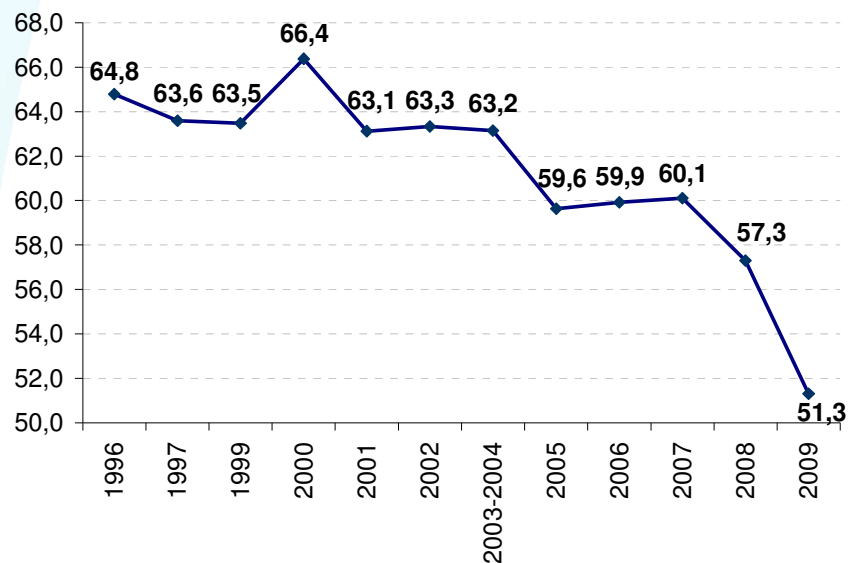
Fuente: Banco de Desarrollo Productivo (BDP), SAFI Unión.
Elaboración: Ministerio de Economía y Finanzas Públicas, Red de Análisis Fiscal (RAF)

Bolivia: Niveles de pobreza moderada y extrema nacional, urbana y rural, 1996 – 2009 (p)

(En porcentaje)

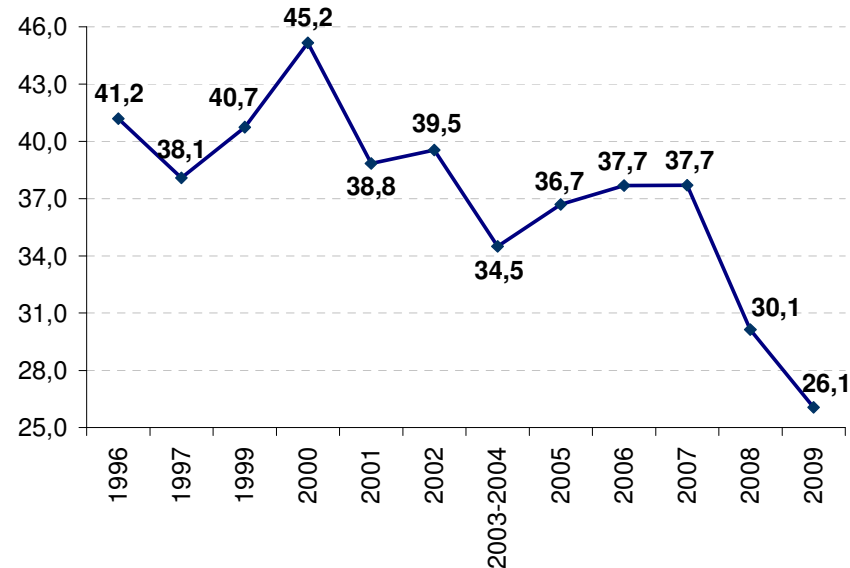
POBREZA MODERADA

	2005	2009	Variación
Nacional	59,6	51,3	-8,3
Urbana	48,2	43,6	-4,6
Rural	80,1	66,4	-13,6



POBREZA EXTREMA

	2005	2009	Variación
Nacional	36,7	26,1	-10,6
Urbana	20,5	16,1	-4,4
Rural	65,6	45,5	-20,1



(p) Preliminar

Fuente: Instituto Nacional de Estadística (INE)

Elaboración: Ministerio de Economía y Finanzas Públicas, Red de Análisis Fiscal (RAF)

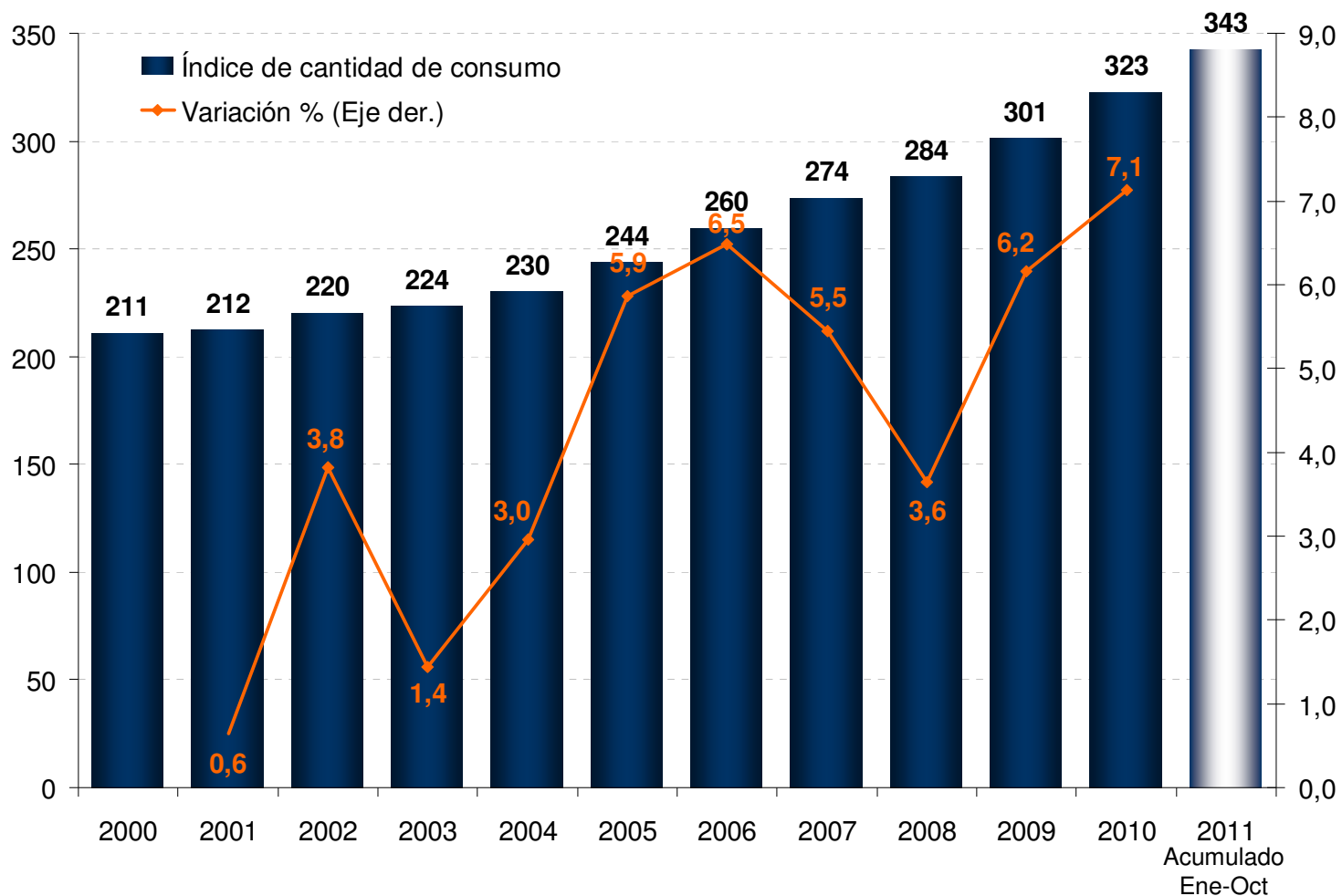
Bolivia: Política de seguridad social de largo plazo

Resultados 2011

NUEVA LEY DE PENSIONES

	Resultado
Recaudación de contribuciones del nuevo sistema de pensiones	Recaudación a noviembre de 2011: Bs. 4.484 millones (36% más que en el mismo período de 2010)
Saldo en el fondo solidario	Saldo a noviembre de 2011: Bs. 1.829 millones
Otorgación de prestaciones del nuevo sistema de pensiones	Número de personas jubiladas entre marzo y octubre de 2011: 15.444 personas jubiladas (en el anterior sistema, apenas 30.000 jubilados en 13 años)

Índice de cantidad de consumo de electricidad, agua y gas 2000 – 2010, Acumulado Enero – Octubre 2011 (p) (1990 = 100 y en porcentaje)



(p) Preliminar

Fuente: Instituto Nacional de Estadística (INE)

Elaboración: Ministerio de Economía y Finanzas Públicas, Red de Análisis Fiscal (RAF)

Gracias...