

Fundación Milenio

# INFORME de MILENIO sobre la ECONOMÍA

Primer Semestre 2010

Septiembre 2010, No. 29

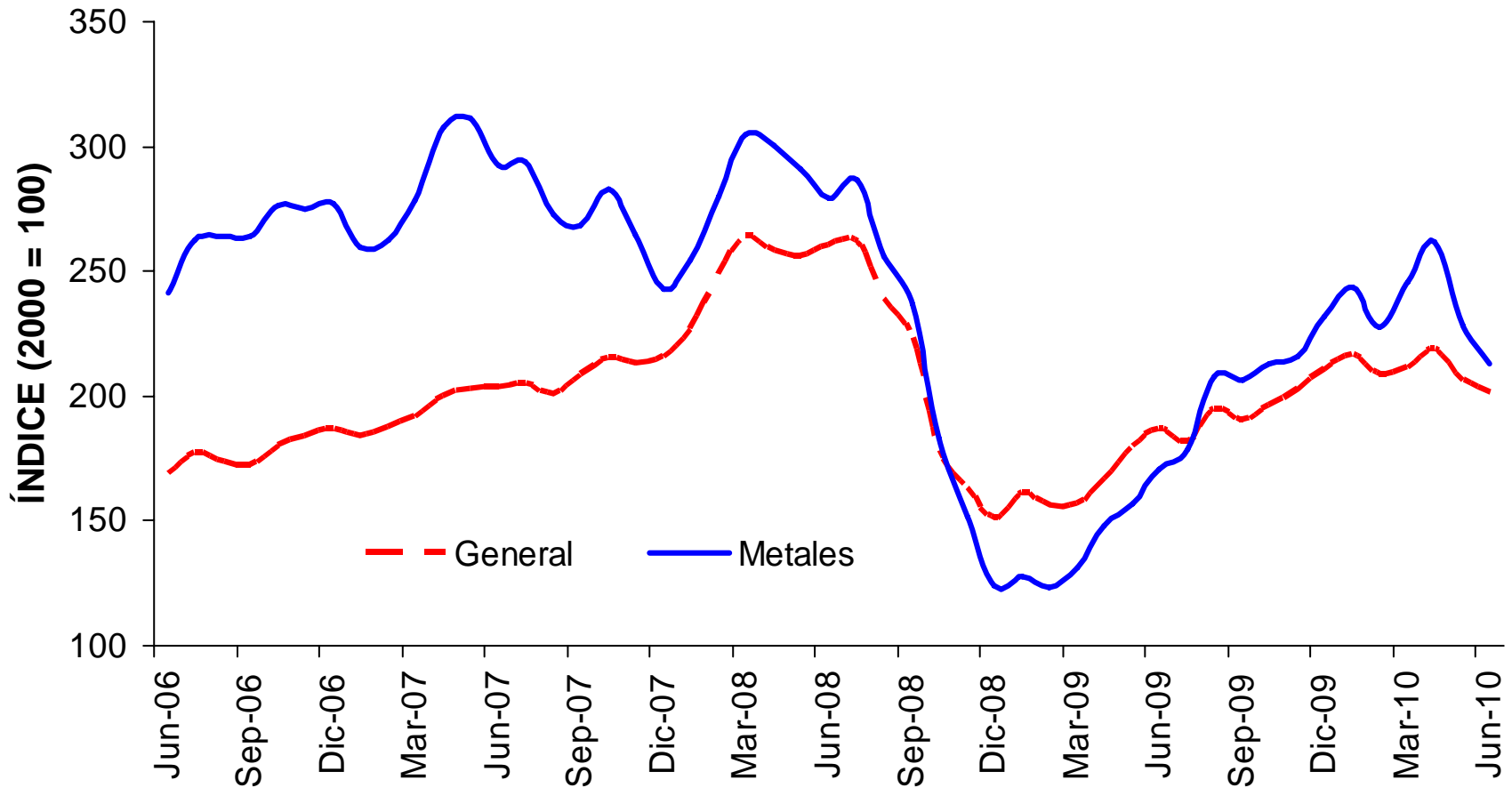


Konrad  
Adenauer  
Stiftung

**SIN INVERSIÓN  
NO HAY FUTURO**

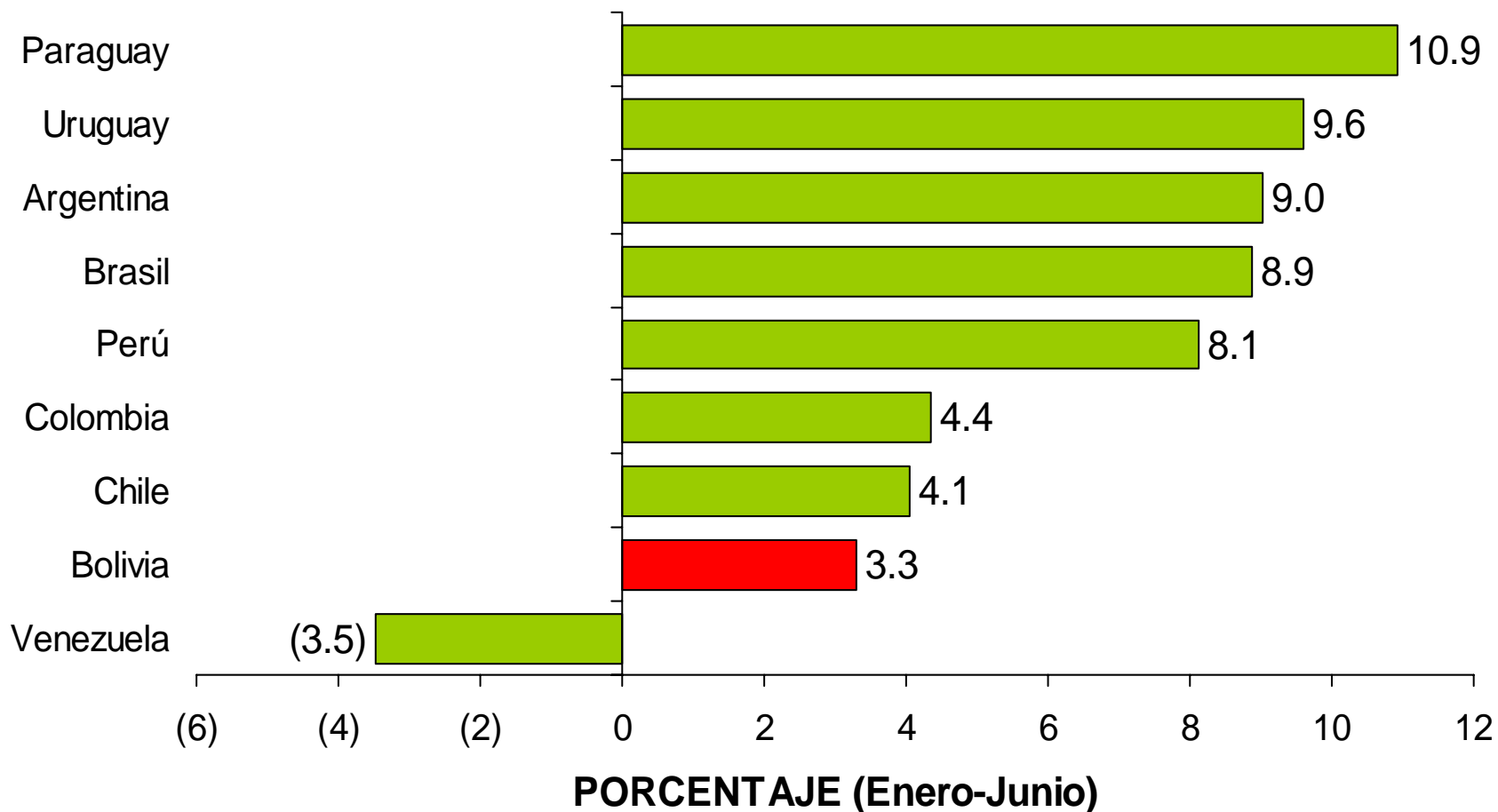
# ECONOMIA MUNDIAL

# COTIZACIÓN DE LAS MATERIAS PRIMAS NO ENERGÉTICAS



# **BOLIVIA EN EL CONTEXTO REGIONAL**

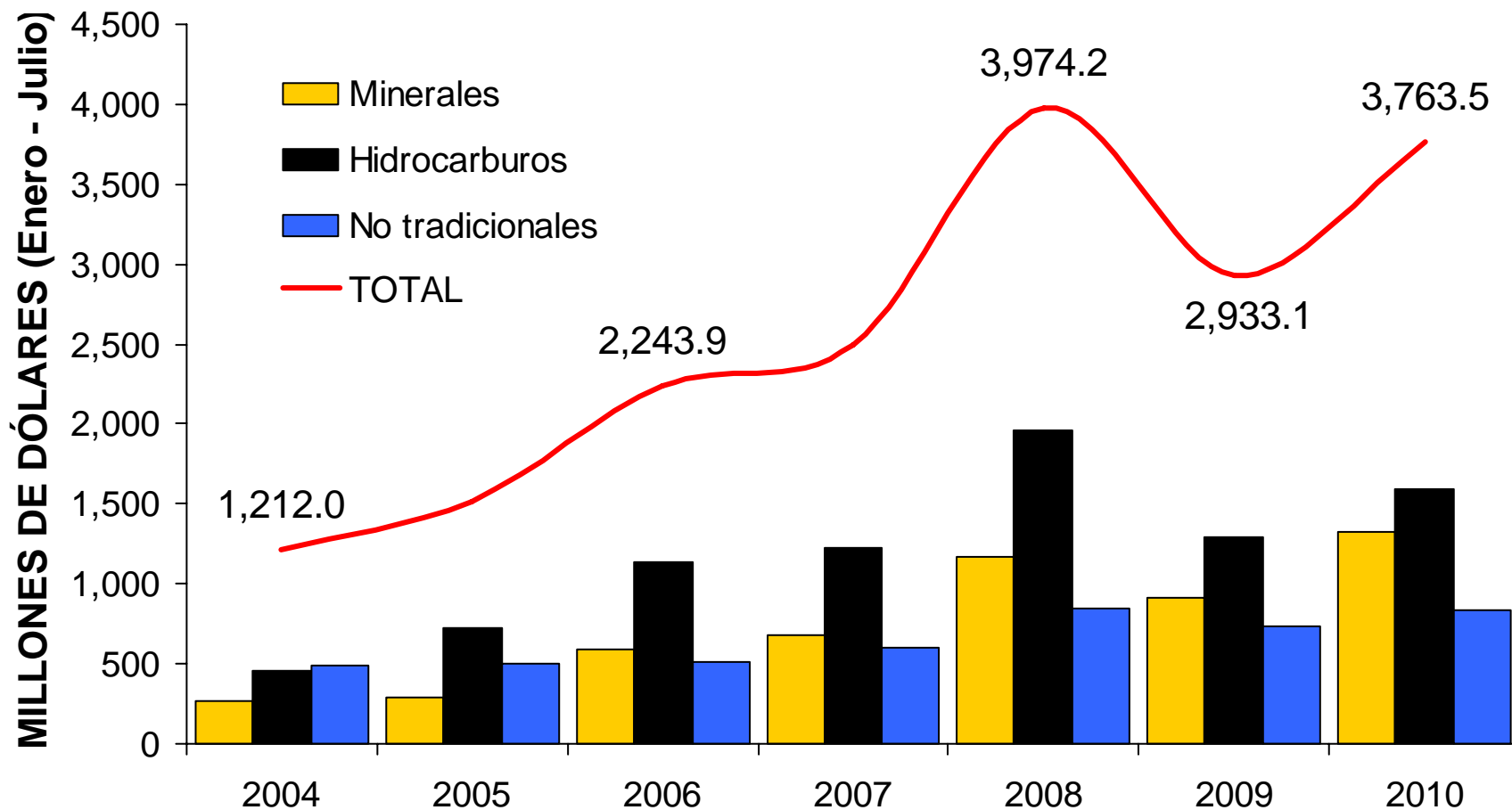
# CRECIMIENTO DEL PRIMER TRIMESTRE EN LA REGIÓN



NOTA: Los datos de Paraguay, Colombia y Bolivia corresponden al primer trimestre.

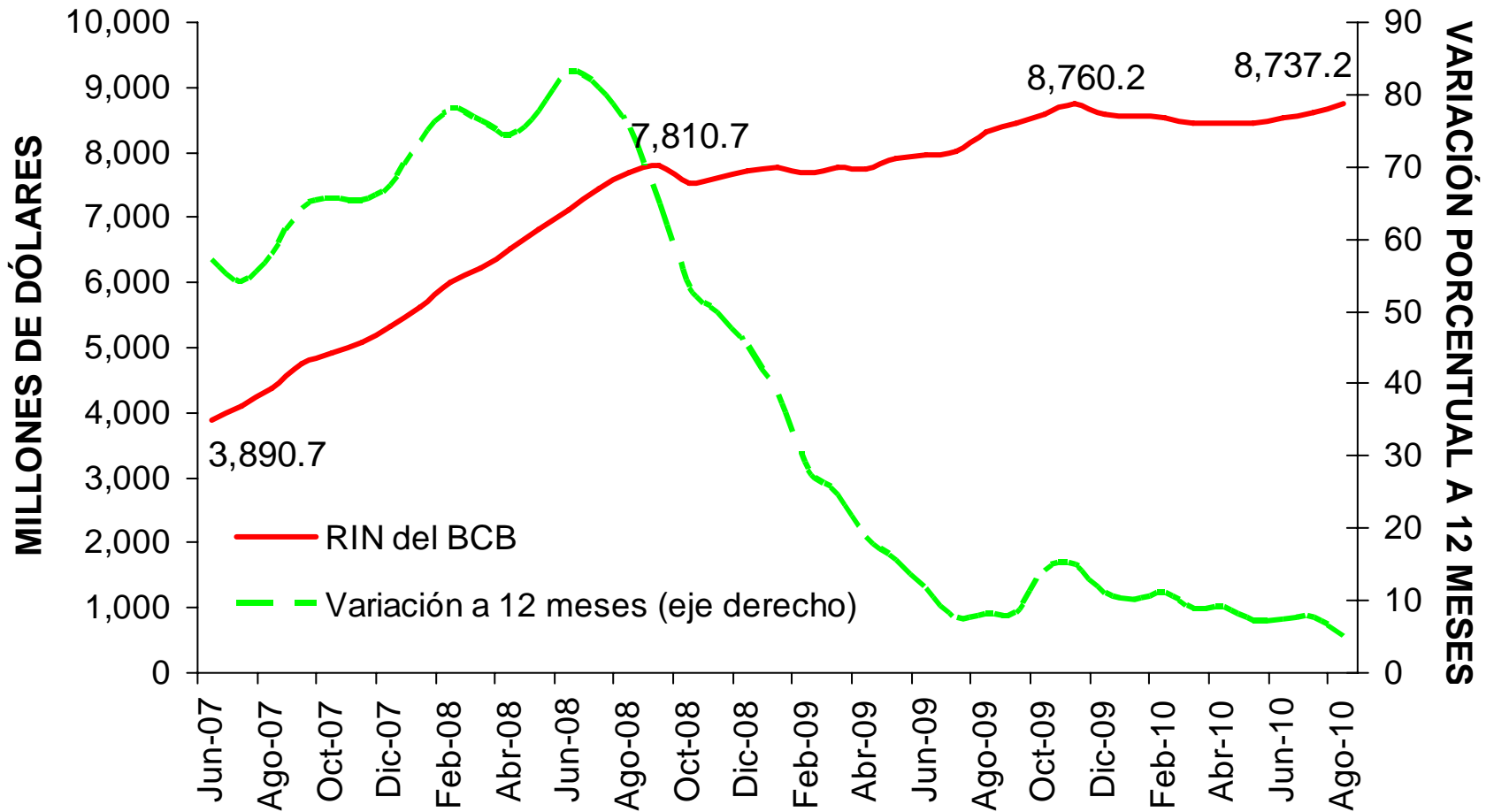
# SECTOR EXTERNO

# EXPORTACIONES DE BOLIVIA



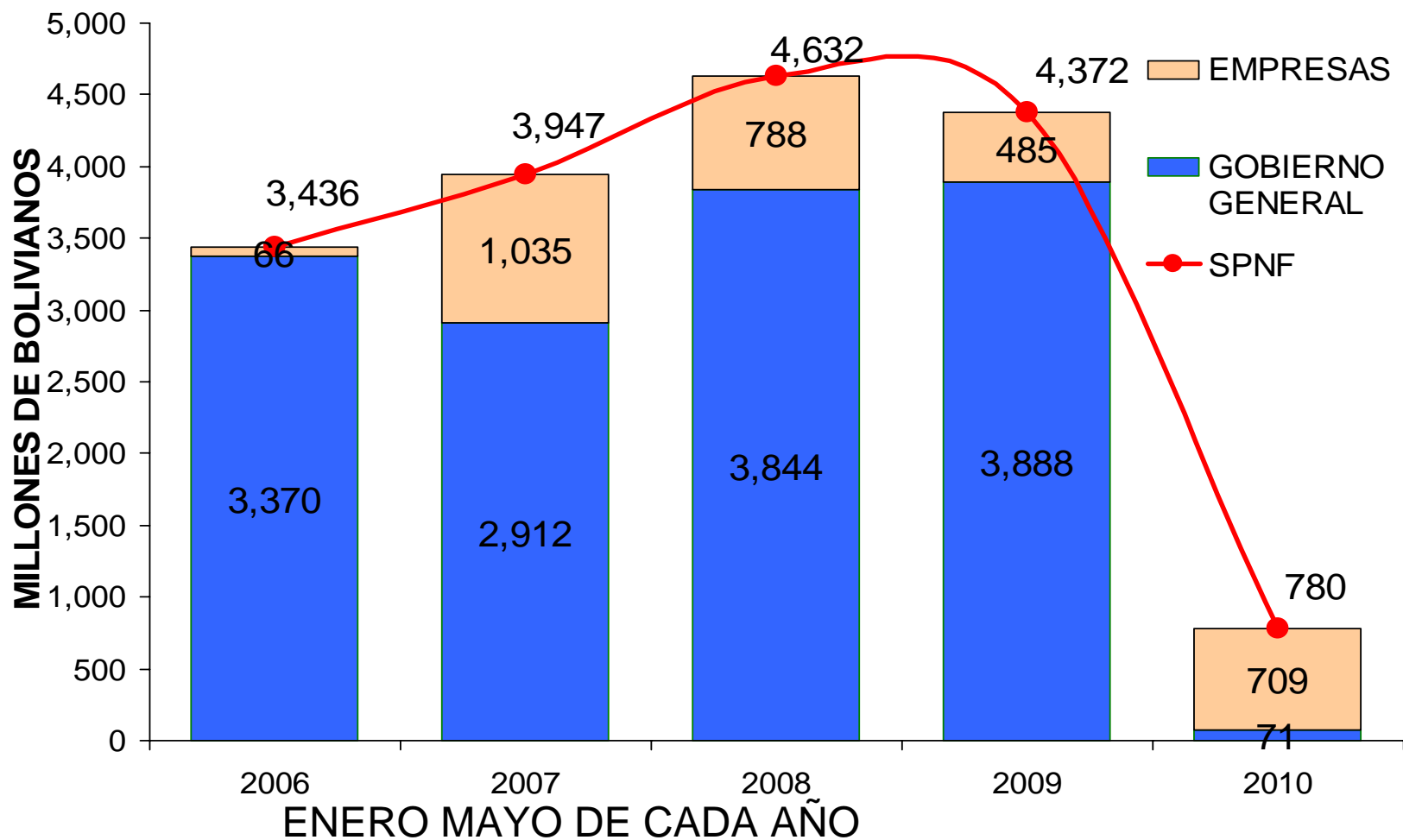


# EVOLUCIÓN DE LAS RIN DEL BCB

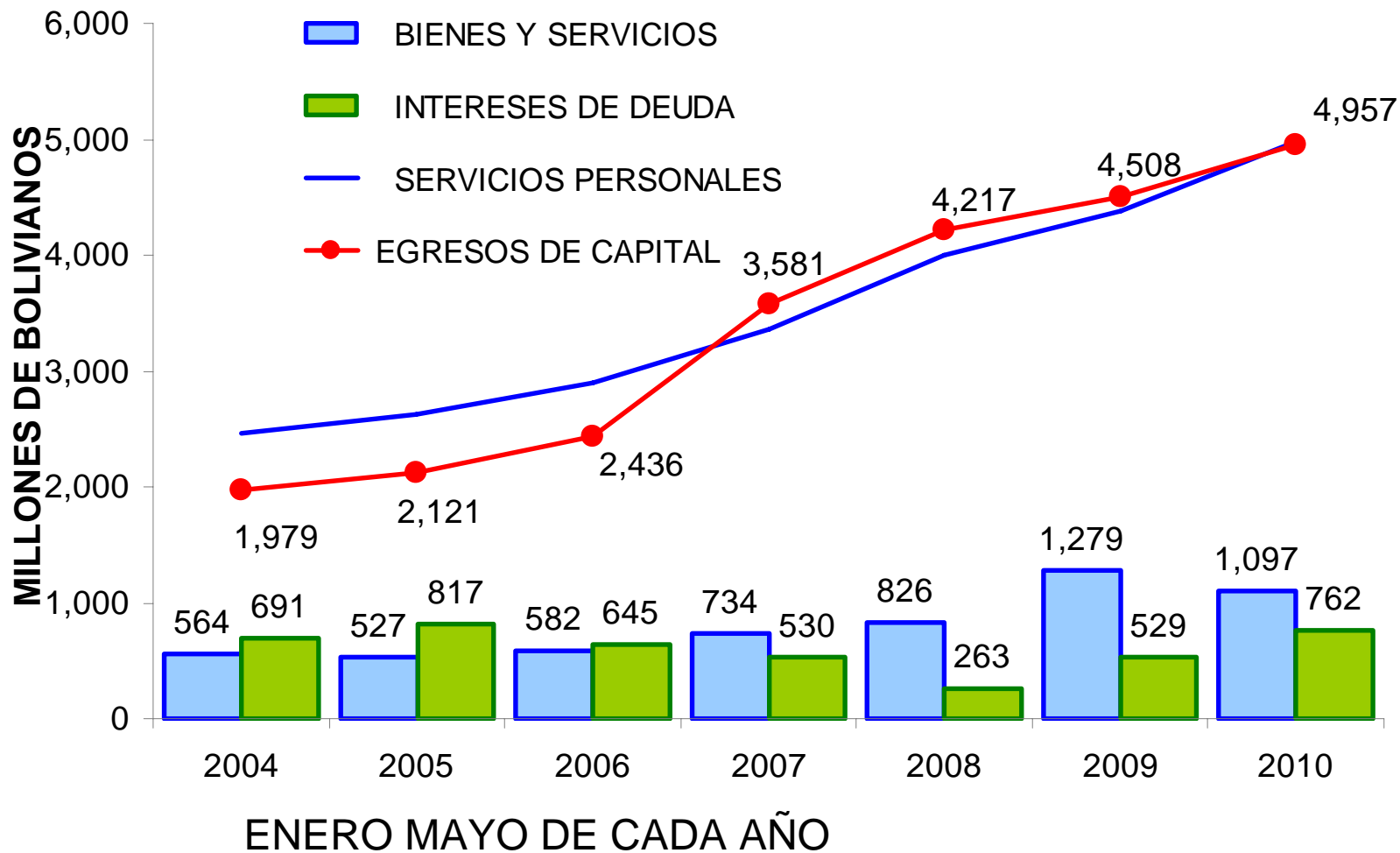


# GESTIÓN FISCAL

# COMPOSICIÓN SUPERAVIT DEL SPNF

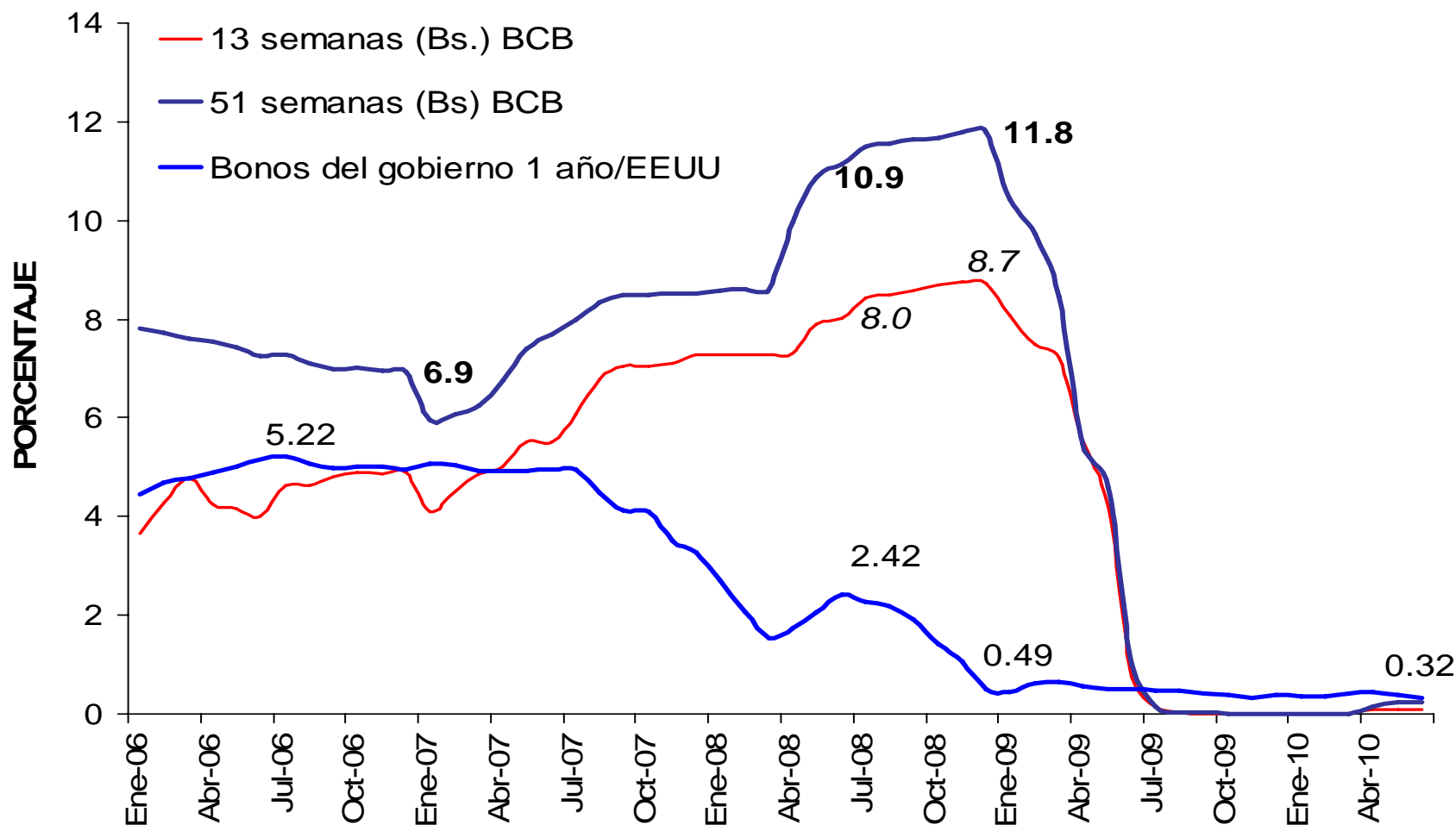


# GASTOS DEL GOBIERNO GENERAL CON TENDENCIA CRECIENTE LOS ULTIMOS ANOS



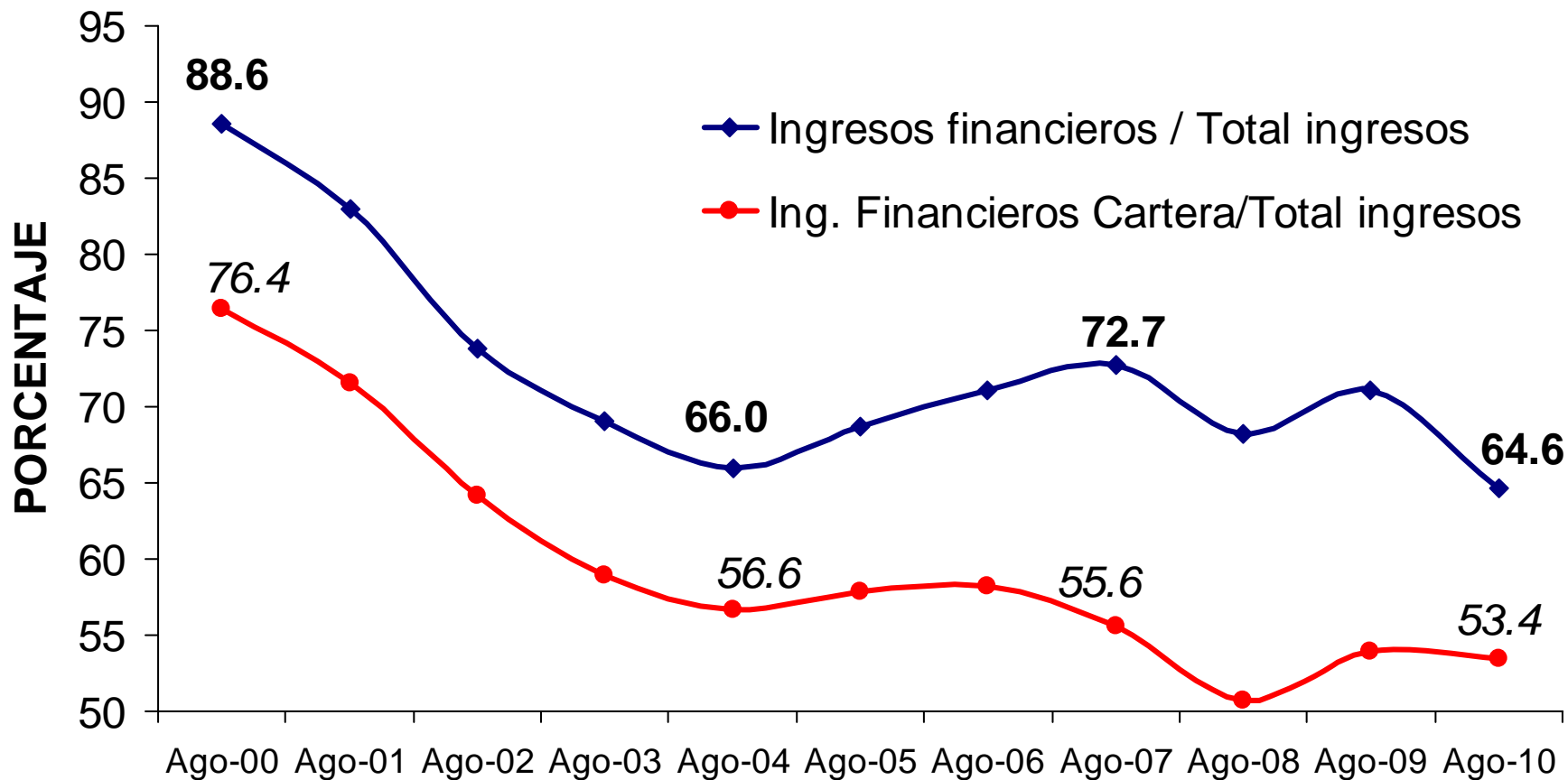
# GESTIÓN MONETARIA

# TASAS DE RENDIMIENTO PARA OPERACIONES DE MERCADO ABIERTO



# SISTEMA FINANCIERO

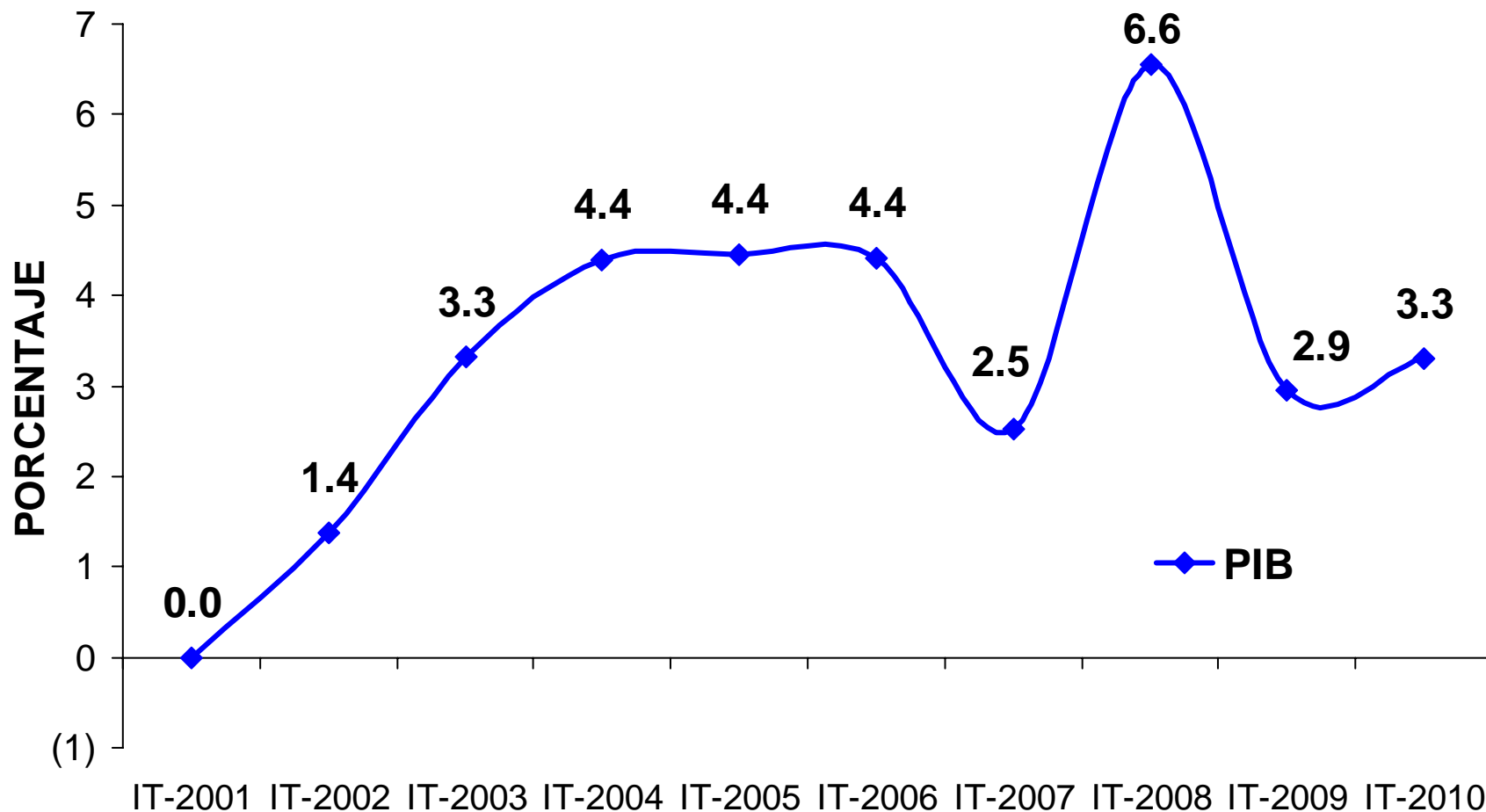
# MENOR CONTRIBUCIÓN DE LOS INGRESOS FINANCIEROS



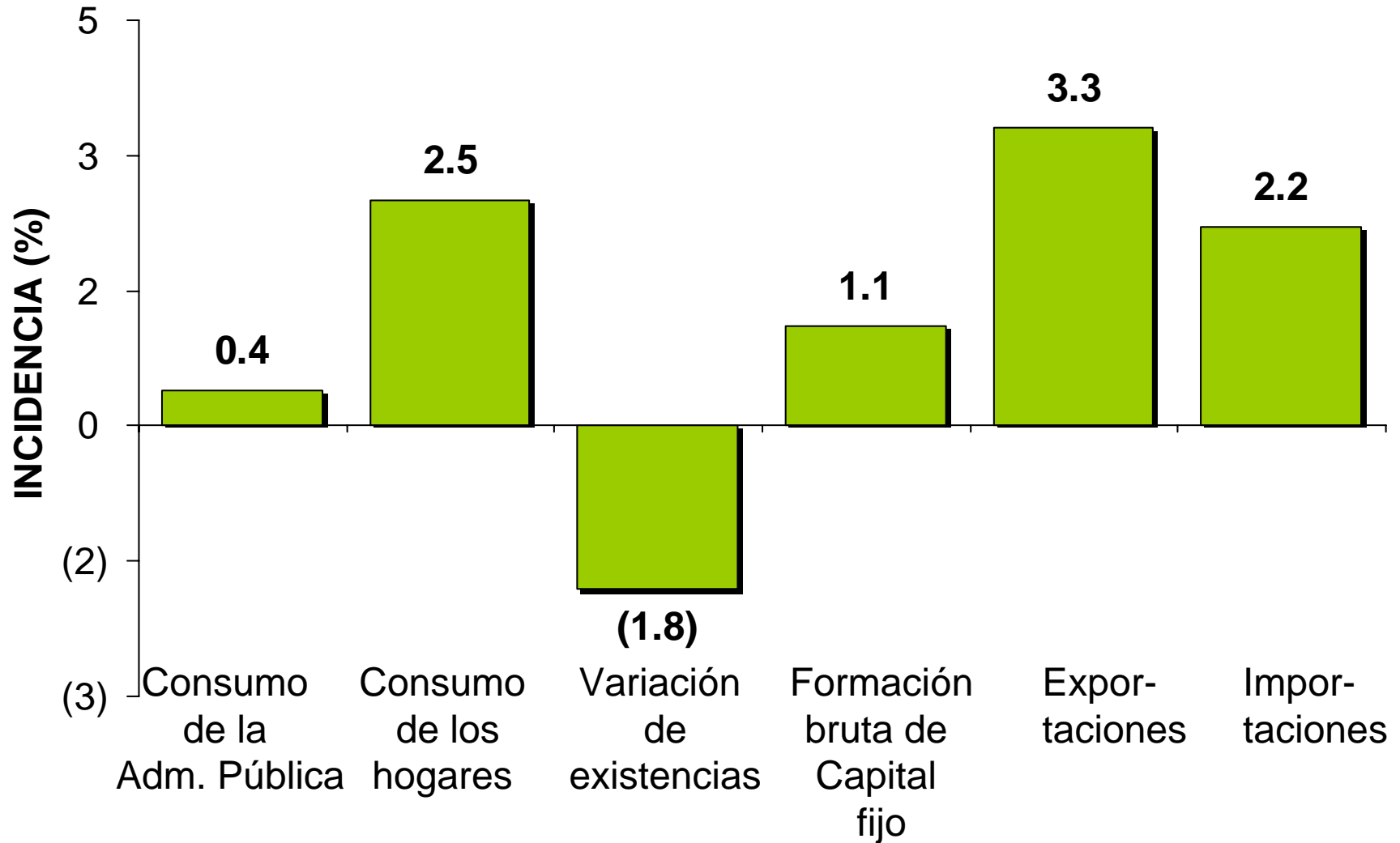


# PRODUCCIÓN E INVERSIÓN

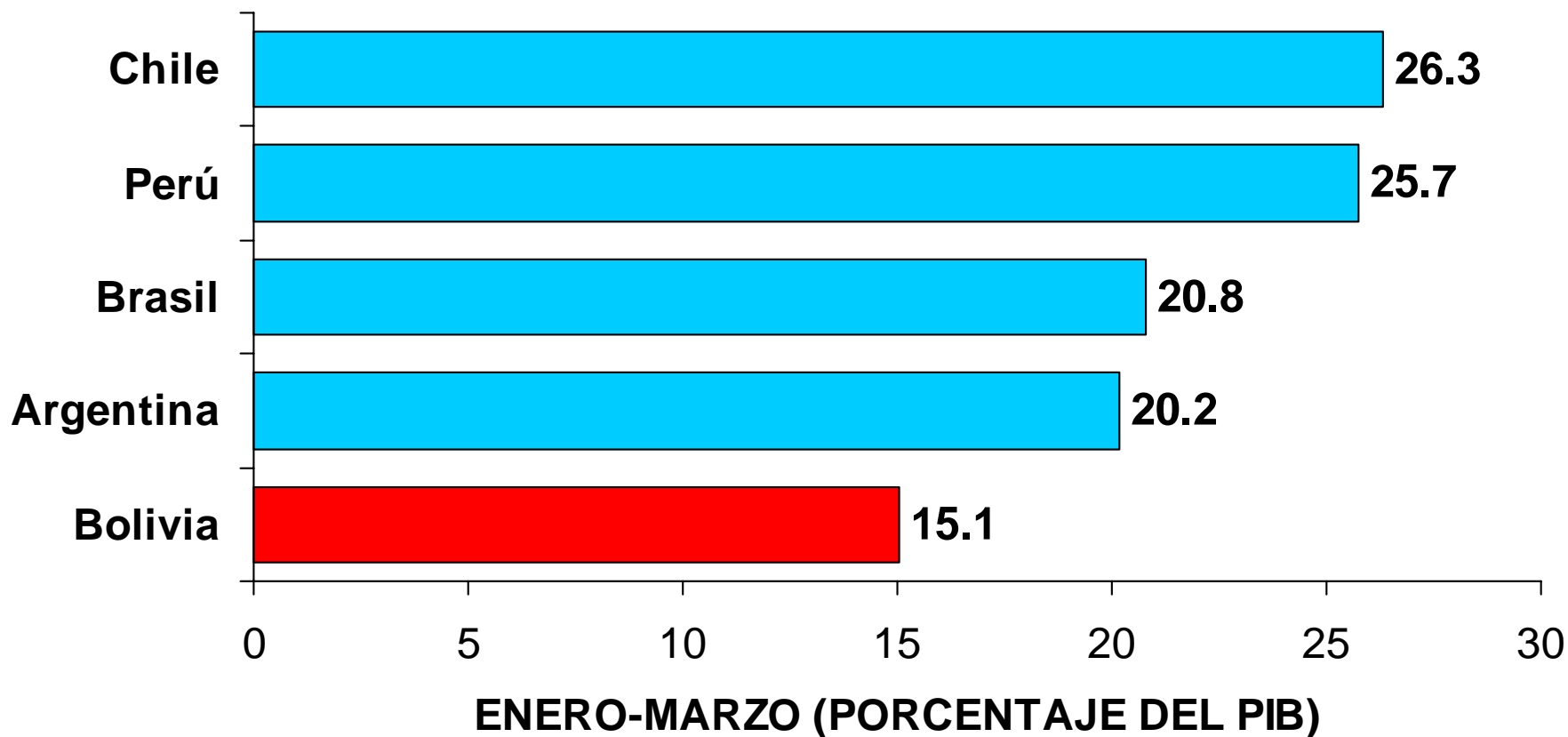
# EL CRECIMIENTO ES MENOR AL PROMEDIO DE AÑOS PRECEDENTES



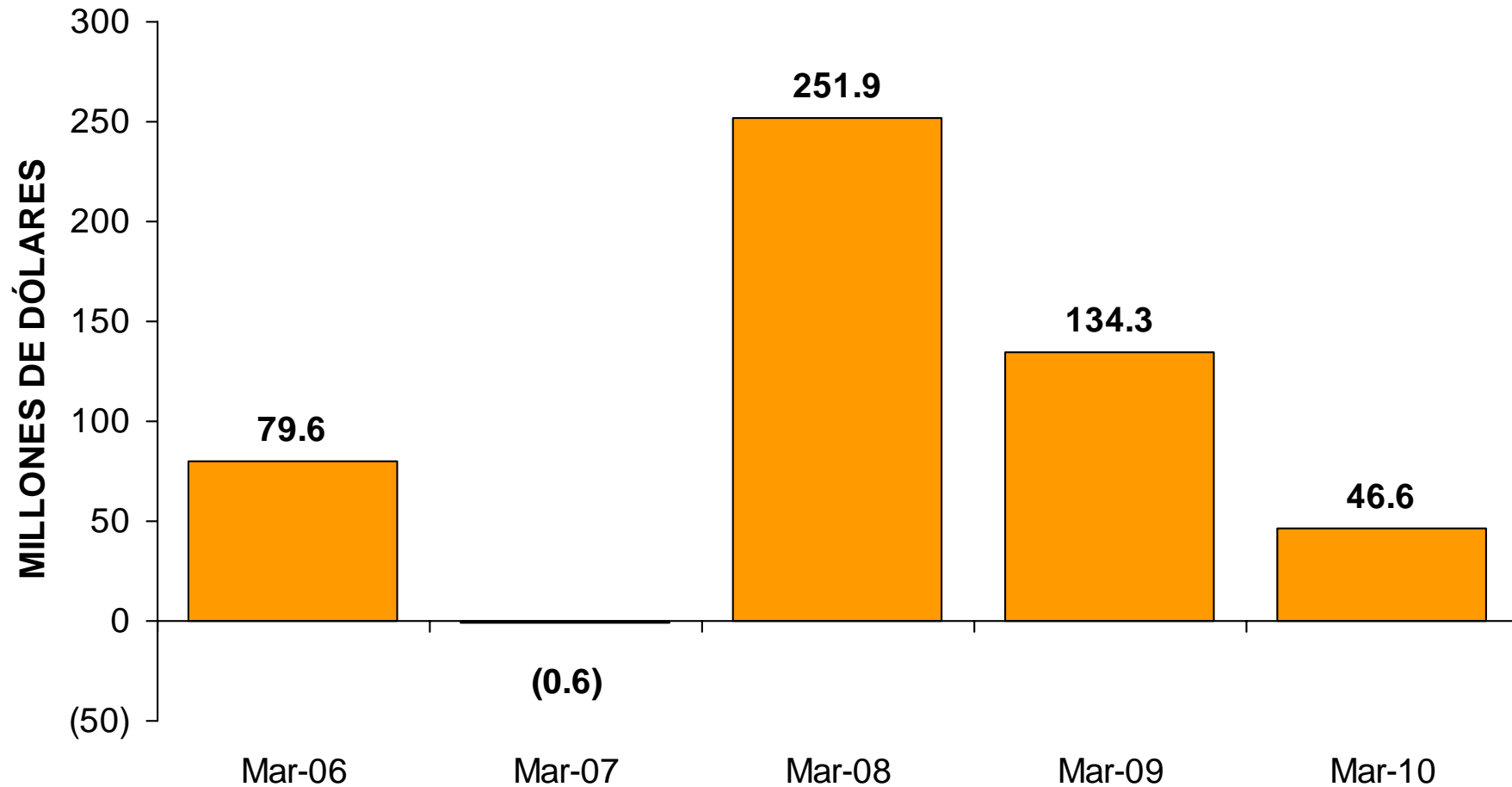
# EL CRECIMIENTO DE LA DEMANDA SE EXPLICÓ POR EXPORTACIONES Y CONSUMO



# LA INVERSIÓN EN BOLIVIA PERMANECE REZAGADA



# LA INVERSIÓN EXTRANJERA DIRECTA NETA SE REDUJO



# CONCLUSIONES

---

- La limitada inversión en la economía mostraría que gran parte de los mayores ingresos obtenidos por la mejora de los precios de las materias primas se están destinando al consumo.
- El importante incremento de la demanda interna unida a la escasa inversión empiezan a generar presiones sobre la provisión de bienes y servicios con precios controlados, y la elevación del precio de los bienes inmuebles.
- La falta de inversión se constituye en la principal limitante al modelo de crecimiento basado en la expansión de la demanda interna.

**SIN INVERSIÓN  
NO HAY FUTURO**

# GRACIAS

[www.fundacion-milenio.org](http://www.fundacion-milenio.org)

[fmilenio@entelnet.bo](mailto:fmilenio@entelnet.bo)

[milenio.bo@gmail.com](mailto:milenio.bo@gmail.com)

Telf.: (591 – 2) 2312788  
2392341

Casilla: 2498